

IHR TANZPARTNER FÜR EINE NACHHALTIGE UMGESTALTUNG

STRATEGIE UND BERATUNG FÜR

esentri

DIGITALISIERUNG



NACHHALTIGKEIT



IMPULS **NACHHALTIGKEIT** LEONARDO DICAPRIO 2015



IMPULS **NACHHALTIGKEIT** LEONARDO DICAPRIO 2015

UMWELTKATASTROPHEN NEHMEN ZU

WIR KÖNNEN NOCH ETWAS TUN

KEINE LEEREN WORTE, **HANDELN JETZT**

IMPULS NACHHALTIGKEIT PROF. ROCKSTRÖM 2023

GREEN
TECH
FESTIVAL
CONFERENCE

Partnered with
vodafone
business

2022: 5th warmest year on record, despite maximum cooling effect of La Nina cycle

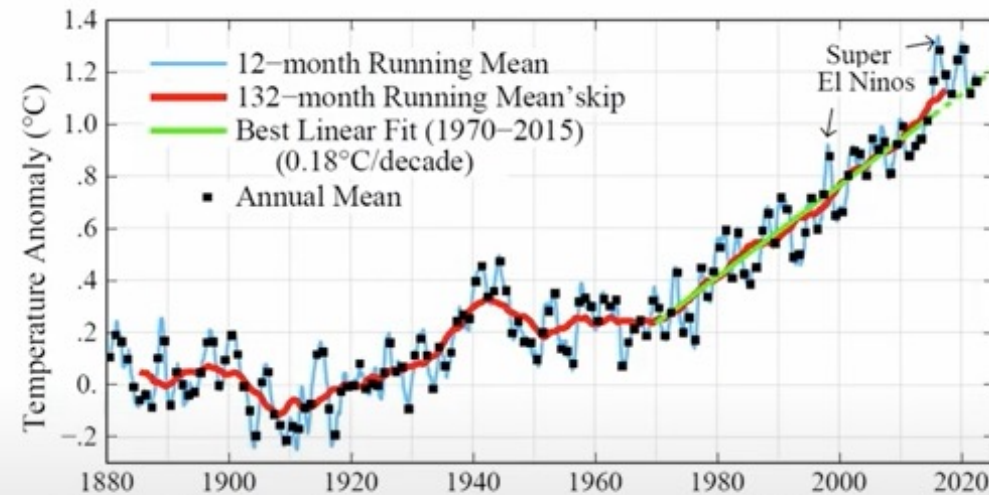


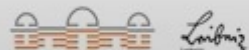
Fig. 2. Global surface temperature relative to 1880-1920 average.

Global Temperature in 2022

12 January 2023

James Hansen, Makiko Sato and Reto Ruedy

Global surface temperature in 2022 from GISS



IMPULS NACHHALTIGKEIT PROF. ROCKSTRÖM 2023



WIR SIND MIT DER GRÖßTEN HÄUFIGKEIT UND DEM HÖCHSTEN AUSMASS VON EXTREMEREIGNISSEN KONFRONTIERT.

2022: 5th warmest year on record, despite maximum cooling effect of La Nina cycle

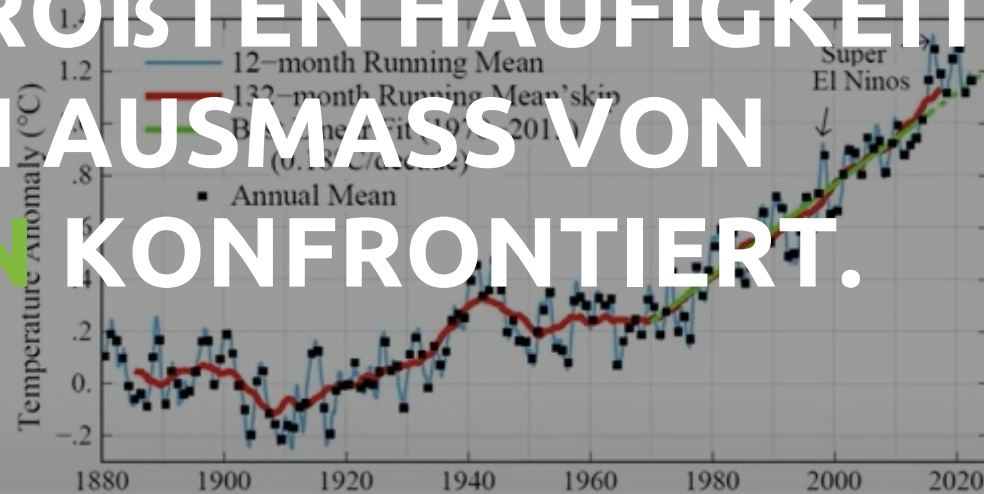


Fig. 2. Global surface temperature relative to 1880-1920 average.

Global Temperature in 2022

12 January 2023

James Hansen, Makiko Sato and Reto Ruedy

Global surface temperature in 2022 from GISS





DIGITALISIERUNG UND NACHHALTIGKEIT

EIN TANZ DURCH ERSTE SCHRITTE

26. Oktober 2023, Forum Ö, Zürich

ese**ent**ri

UNSERE AGENDA

- 15 min ● Need for Action und Status Quo
- 15 min ● Potenziale der Digitalisierung
- 60 min ● Impulse für erste Schritte



**WAS SIND DIE HÜRDEN FÜR NACHHALTIGES
WIRTSCHAFTEN AUS IHRER SICHT?**

esentri

NEED FOR ACTION

Warum wir JETZT handeln müssen



TREIBER DER NACHHALTIGKEIT

Der Druck kommt von allen Seiten



UMWELT

Entwicklung drastisch,
Gesellschaft wird aktiv



KUND:INNEN

Hohe Anforderungen
an Unternehmen



GESETZE

NH Berichterstattung rund
um ESG und Netto Null
(in Europa CSRD und LkSG)



BANKEN

NH Aktivitäten
von hoher Bedeutung



FACHKRÄFTE

Hohe Anforderungen
an Arbeitgeber

esentri

POTENZIALE DER DIGITALISIERUNG

Als BOOSTER der Möglichkeiten



POTENZIALE DIGITALISIERUNG FÜR NACHHALTIGKEIT



RESSOURCENTRANSPARENZ UND - EFFIZIENZ

Schlagkräftige NH-Steuerung
Ressourcentransparenz und -einsparung



INNOVATIVE GESCHÄFTSMODELLE

Products as a Service
Kreislaufwirtschaftliche Geschäftsmodelle



PHILIPS



EFFEKTE NACHHALTIGKEIT & DIGITALISIERUNG

Stark positive Effekte durch Digitalisierung



CO2 EINSPARPOTENZIAL

Bis zu 41% des Klimaziels
können digitale Technologien
im Jahr 2030 beitragen



CO2 NETTOEFFEKT

Bis zu **34% CO2e**
Einsparpotenzial trotz CO2
Fußabdruck digitaler
Infrastruktur



CO2 FUSSABDRUCK

Produktion, Nutzung und
Entsorgung digitaler
Infrastruktur verursacht 2030
etwa 18-26 MT CO2e

Quelle: bitkom (2021), Klimaeffekte der Digitalisierung Studie zur Abschätzung des Beitrags digitaler Technologien zum Klimaschutz

esentri

IMPULSE FÜR ERSTE SCHRITTE

Inspiration und konkrete Ideen für Sie



DIGITALISIERUNG FÜR NACHHALTIGKEIT



INNOVATIVE
GESCHÄFTSMODELLE

Products as a Service
Kreislaufwirtschaftliche Geschäftsmodelle



PHILIPS



UNSER FALLBEISPIEL



Die Wasserzähl AG
stellt Wasserzähler her und hat die Wichtigkeit
von Nachhaltigkeit und die Potenziale der
Digitalisierung verstanden.

Sitz: Kanton Zürich

Mitarbeitende: 220

Kunden: Wasserversorger

DIE AUFGABEN



1. KUNDEN VERSTEHEN

Aufgabe 1: 15 min

- Wer sind unsere Kunden?
- Welche Anforderungen stellen die Kunden?
- Welche Nachhaltigkeitsambitionen haben unsere Kunden?



2. MEHRWERT BIETEN

Aufgabe 2: 15 min

- Welchen Wert schaffen wir für unsere Kunden?
- Können wir die Probleme unserer Kunden nachhaltiger lösen?
- Welche Rolle kann Digitalisierung dabei spielen?



3. GRUPPEN AUSTAUSCH

Aufgabe 3: 15 min

- Was sind unsere Ergebnisse ?
- Wie können wir Richtung Nachhaltigkeit unterstützen?
- Wie unterstützt uns Digitalisierung dabei?

TWIN TRANSFORMATION FÜR ZUKUNFTSFÄHIGKEIT

Digitale Geschäftsmodelle



Wilhelm Mauß

Geschäftsführer Lorenz GmbH & Co.KG



DER ANTRIEB: ZUKUNFTSFÄHIGKEIT

Kostendruck durch Konkurrenz, Standort halten



DIE EFFEKTE

Einsatz hochwertige Materialien für Langlebigkeit
50 % höhere Ressourceneffizienz durch Wiederverwertung
alter Wasserzähler

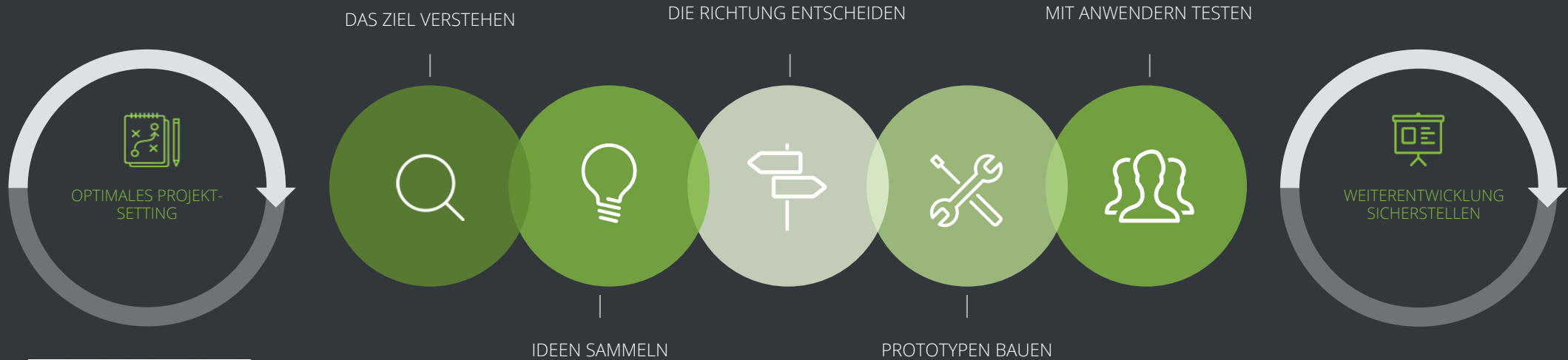


DAS ERGEBNIS

Versiebenfachung der Umsätze, Vervierfachung der Mitarbeiter

ERSTE SCHRITTE

Wie wir gemeinsam starten können





PRAXIS USE CASE

VERMEIDUNG VON LEBENSMITTEL- ABFÄLLEN MITTELS KÜNSTLICHER INTELLIGENZ

Ressourceneffizienz durch optimierte Vorhersagen.

NACHHALTIGKEIT BEI ESENTRI

BLICK NACH INNEN

Mensch & Gesellschaft

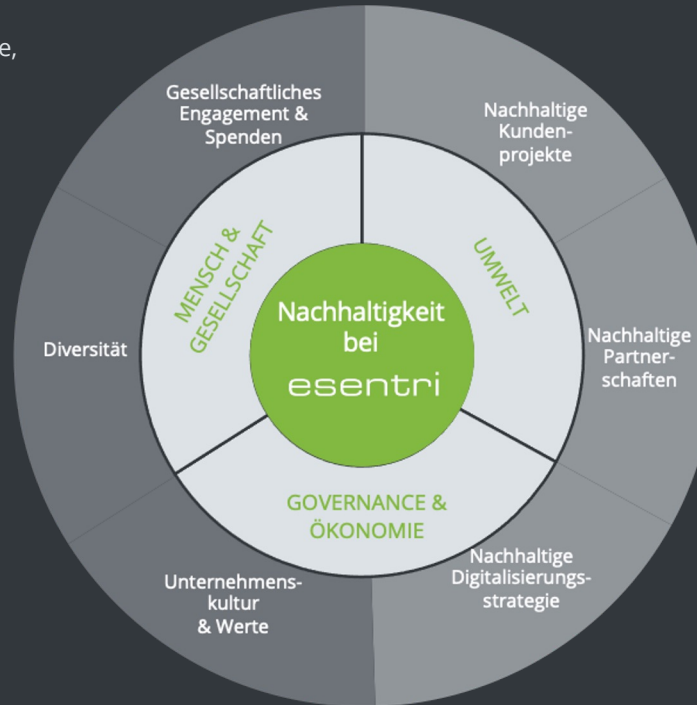
- ✓ Unterstützung von Non-Profits für Menschenrechte, Bildung & Ökologie
- ✓ Diversität & Chancengleichheit
- ✓ Karriereentwicklung & Persönliche Weiterbildung
- ✓ Transparenz und Vertrauen

Governance & Ökonomie

- ✓ 0% Gender Pay Gap
- ✓ Nachhaltiges & gesundes Wachstum
- ✓ Professionelles Nachhaltigkeitsmanagement
- ✓ Unternehmenskultur & Werte

Umwelt

- ✓ Klimapositiv
- ✓ Jährliche Reduzierung des CO2-Footprints
- ✓ 100% E-Mobilität
- ✓ Private Ausstattung der Mitarbeiter



BLICK NACH AUßEN

Mensch & Gesellschaft

- ✓ Kulturvermittlung
- ✓ Einbeziehung der Mitarbeiter von Beginn an
- ✓ Arbeiten auf Augenhöhe
- ✓ Stakeholder statt Shareholder

Governance & Ökonomie

- ✓ Steigerung der Produktivität in der Fertigung durch Predictive Maintenance
- ✓ Ganzheitliche Strategien für langfristigen Unternehmenserfolg

Umwelt

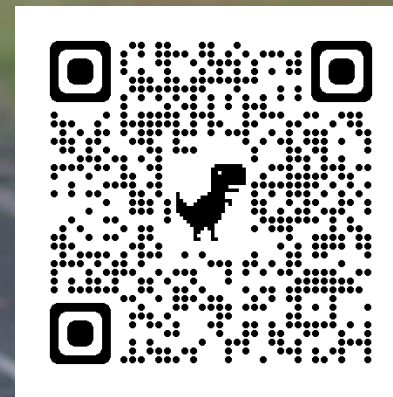
- ✓ Reduktion der Fahrtwege durch mobiles Arbeiten
- ✓ Absatzvorhersage & Abfallreduzierung durch den Einsatz von KI

UNSERE LEARNINGS

1. ● NACHHALTIGKEIT HAT HÖCHSTE PRIORIÄT
2. ● DIGITALISIERUNG KANN WUNDER WIRKEN
3. ● ERSTE SCHRITTE KÖNNEN SOFORT GEMACHT WERDEN



**WAS WERDEN SIE IHREN
ENKEL:INNEN SAGEN?**



IHRE ANSPRECHPARTNER



**EMANUEL
BOETSCH**
GESCHÄFTSFÜHRER
esentri swiss AG



**JULIAN
THOMA**
TRANSFORMATION MANAGER
esentri swiss AG



**THOMAS
GSPÖNDER**
DATA & SUSTAINABILITY
esentri swiss AG





**Kanton Zürich
Volkswirtschaftsdirektion
Amt für Wirtschaft und Arbeit**

25. Oktober 2023

**Vorstellung
Angebot KMU und Innovation
am Forum Ö**

Anita Martinecz Fehér
Projektleiterin im Team
Standortförderung

Aufgabenspektrum kantonale Standortförderung



**Wir vernetzen
den Wirtschaftsstandort Zürich.**

Wir stärken – pflegen – antizipieren.

www.zh.ch/standort

www.kmu-innovation.zuerich

www.innovation.zuerich



Strategie-Schwerpunkte der Standortförderung



1 Innovations- förderung

Wir stärken



2 Branchen- vielfalt

Wir pflegen



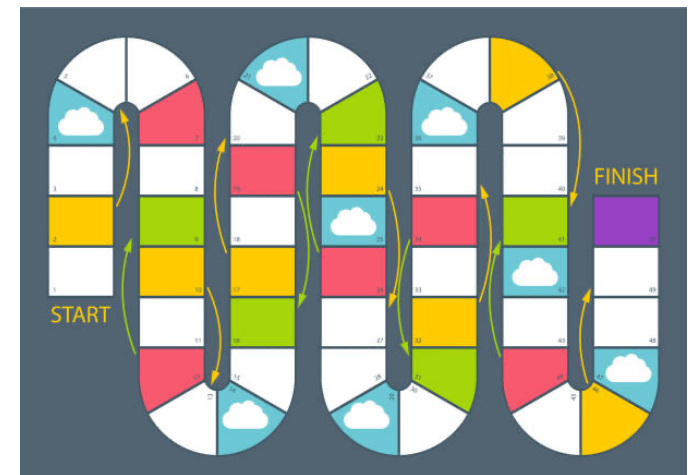
3 Standort- entwicklung

Wir antizipieren

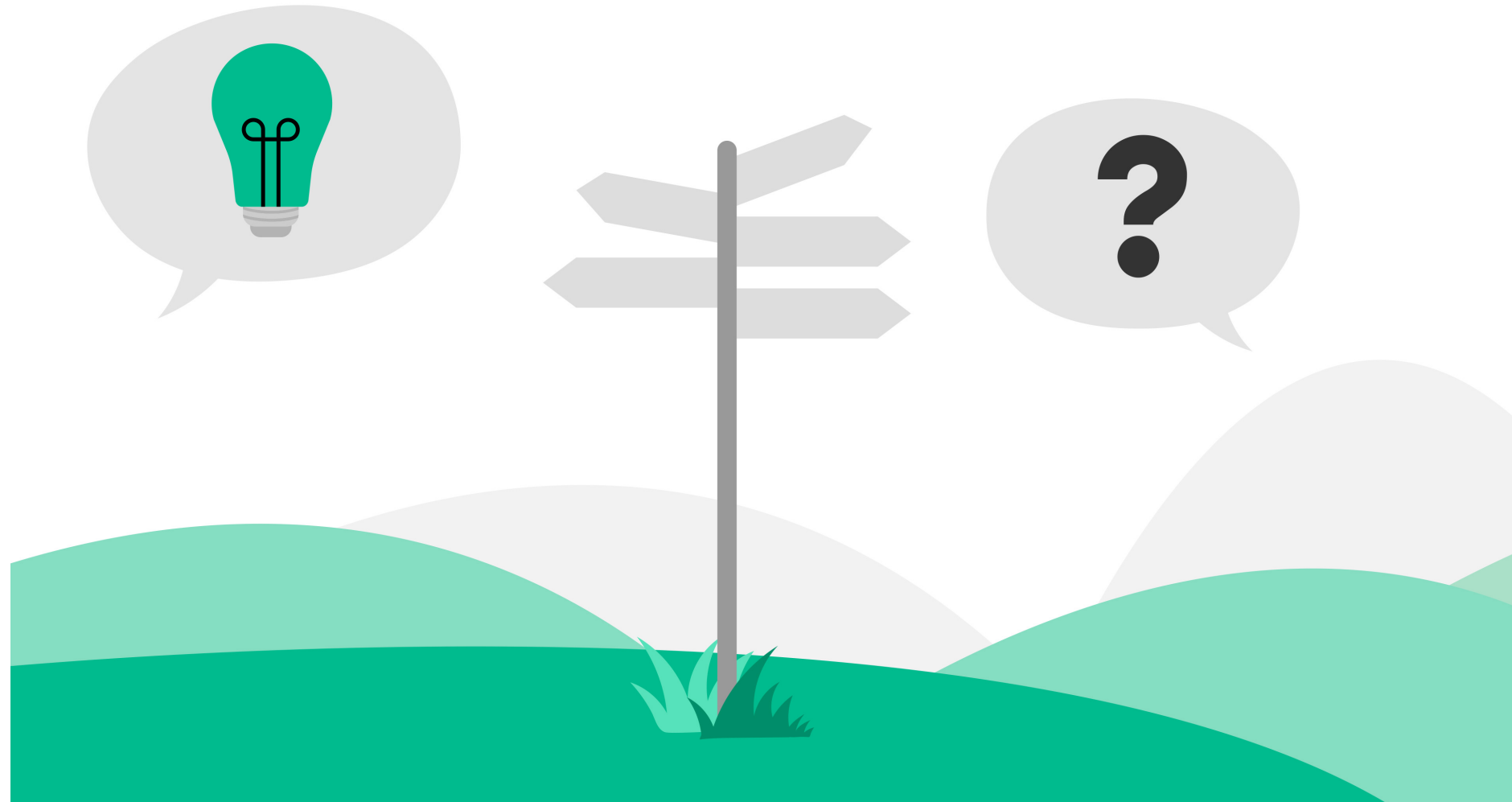
Von der Theorie



zur Praxis



Damit aus vagen Vorstellungen konkrete Ideen werden und sich Umsetzungswege auftun



Angebot KMU und Innovation



Information

Webseite
Anlässe & Webinare
Newsletter
LinkedIn Auftritt



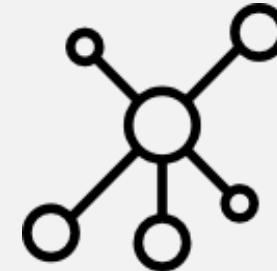
Begleitung

Phase 1:
Bestandes-
aufnahmegespräch*

Phasen 2* und 3:
Projektbegleitung
(mit jeweils bis zu 30 h)

plus Unterstützung bei der
Beantragung von Fördermitteln

* kostenfrei



Vernetzung

mit
Innovations-
gemeinschaften

Community Building

Aus der KMU und Innovation Begleitpraxis

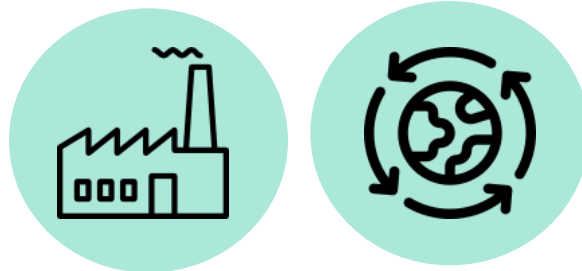
Industriebetrieb, der für Dichtungen neues umweltverträgliches Material braucht

Unternehmen das digitale Komponente in Produkt integriert und damit neu zum Datenlieferant wird

Malerbetrieb, der auf Kreislaufwirtschaft umsteigen will

Verpackungsbetrieb, der auf 3D-Druck Lösung ausweichen will

Produktionsbetrieb, der Schnittstellen zwischen den bestehenden Systemen schaffen will



Welche Fragestellungen beschäftigen Ihr Unternehmen?

Nutzen Sie das Angebot des Bestandesaufnahmegesprächs!

KMU und Innovation Community

KMU und Innovation - ein Angebot für Zürcher KMU



Programmpartner



Netzwerk Standortförderung Kanton Zürich



Hochschulpartner

Netzwerkpartner



Beirat

- Hans Hess**
ehemaliger Präsident Swissmem
- Andrea Leu**
Co-Geschäftsführerin Bauen digital Schweiz / buildingSMART Switzerland
- Thomas Gempp**
COO Levitronix + Dozent an der ETH Zürich
- Michael Loosli**
Leiter Betreuung & Fachsupport Firmen ZKB

Innovationspartner

Ergon – ERNI – HTZ – Topsoft – Zühlke

Unser Team ist gerne für Sie da!

9



Anita Martinecz Fehér

Projektleiterin

043 259 26 37

anita.martinecz@vd.zh.ch



Markus Müller

Projektleiter Hightech

043 259 46 97

markus.mueller@vd.zh.ch



Isabell Metzler

Kommunikationsverantwortliche

043 259 26 33

isabell.metzler@vd.zh.ch



Assistenz-Team

043 259 49 92

standort@vd.zh.ch

[kmu-innovation.zuerich](https://www.kmu-innovation.zuerich.ch)



Zusammen mit den

- regionalen Standortförderungen
- Innovationspartnern

Hightech Zentrum Aargau, Erni, Ergon, Topsoft, Zühlke