

Neue Wege oder alte Muster? Mutig in Richtung regenerative Wirtschaft

Prof. Dr. Stephan Hankammer

PROBLEM

"Die Umwelt, die natürlichen Ressourcen und die lebenserhaltenden Systeme unseres Planeten haben sich weiter verschlechtert, während globale Risiken wie die des Klimawandels [...] unmittelbarer und akuter geworden sind."

"Einige der wertvollsten Ressourcen und Ökosysteme der Welt sind akut gefährdet."

DIAGNOSE

"Ein Wirtschaftssystem, das keine Rücksicht auf ökologische Kosten oder Schäden nimmt - eines, das ungebremstes Wachstum als Fortschritt betrachtet."

"Produktions- und Konsummuster in der industriellen Welt, die die lebenserhaltenden Systeme der Erde untergraben."

"Unser eigener Erfolg führt uns in eine gefährliche Zukunft."

LÖSUNG

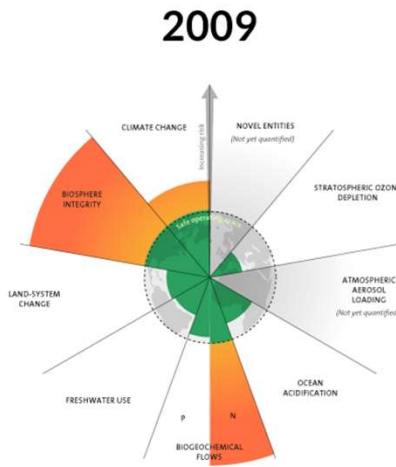
"Nachhaltige Entwicklung [...] ist der einzige gangbare Weg zu einer sichereren und hoffnungsvolleren Zukunft für Reiche und Arme gleichermaßen."

"Glücklicherweise ist dieser Weg immer noch eine Option, aber diese Option schließt sich."

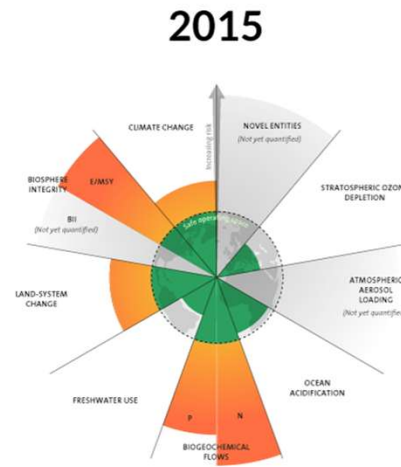
~~Nachhaltige
Entwicklung~~



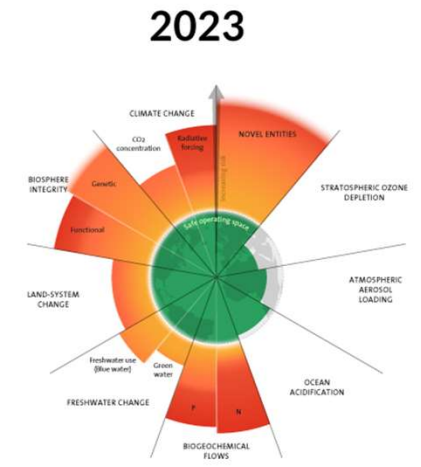
Degenerative
Entwicklung



3 boundaries crossed

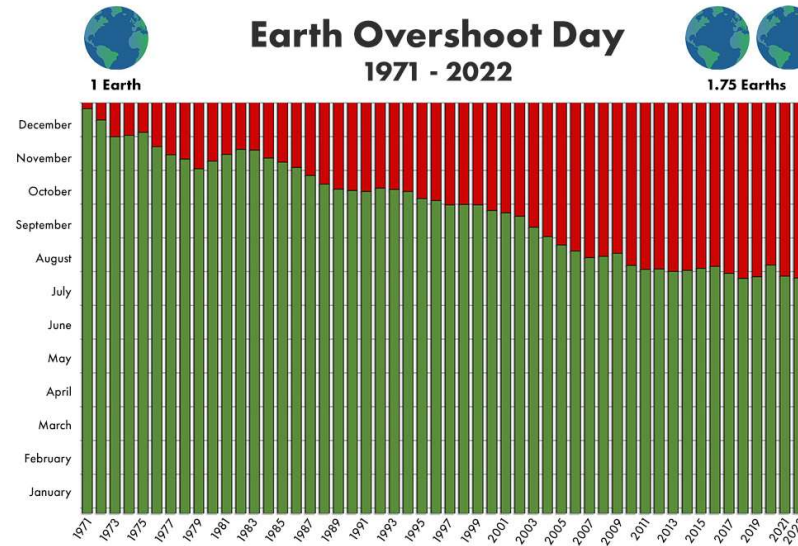


4 boundaries crossed

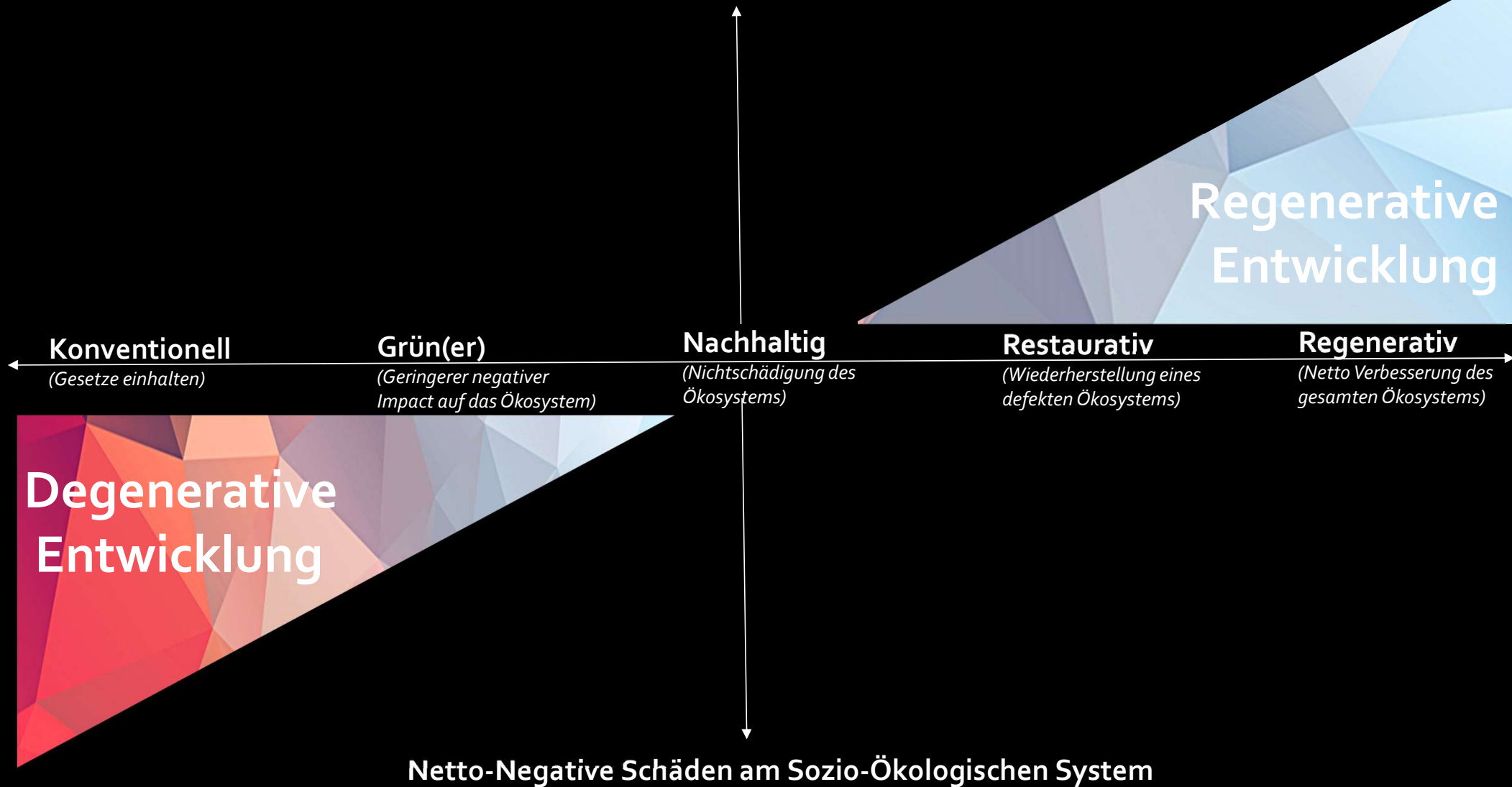


6 boundaries crossed

Updated Planetary Boundaries. Figure designed by Azote for Stockholm Resilience Centre, based on analysis in Wang-Erlandsson et al., 2022, Persson et al 2022 and Steffen et al 2015



Netto-Positiver Nutzen für Sozio-Ökologisches System



 Wildling



Reckhaus



Retten statt töten

Hauptziel: Reduktion des Marktes

Insektenvernichter wird Insektenretter



**We're in
business
to save
our home
planet.**

patagonia

Herzlichen Dank und in Vorfreude auf weiteren Austausch



Prof. Dr. Stephan Hankammer
Professor für Nachhaltige Unternehmensführung,
Innovation & Entrepreneurship

Alanus University of Arts and Social Sciences

Prodekan, Fachbereich Wirtschaft
stephan.hankammer@alanus.edu

www.alanus.edu

+49 (0)2222 9321 1649



INSTITUT REGENERATIVES
WIRTSCHAFTEN



REGWI Institut für Regeneratives Wirtschaften

// Institute of Regenerative Economics (REGWI gUG)

Co-Founder and Scientific Head of Institute

stephan@regwi.org

www.regwi.org