

# PROGRAMM

Biodiversität im  
Unternehmen - WWF

10:30 - 10:35 Begrüssung

10:35 - 10:50 SBTN & Biodiversity  
Stewardship (WWF)

10:50 - 11:05 Nature - Based Solutions  
(engageability)

11:05 - 11:30 Gruppenarbeit

11:30 - 11:40 Präsentation im Plenum

11:40 - 11:45 Abschluss

Biodiversität WWF  
(VM)

Krankheiten

Monokultur

① Was könnten mögliche Biodiversitätsrisiken sein?

Deforestation

Übernutzung nat. Ressourcen

Politische Rahmenbed. ändern sich

Brand

Human Rights

Kinderarbeit  
→ Reputation

Lieferketten/  
Abnehmer

**WWF**

**Business Case: Schoko Lovers GmbH**

Du bist Sustainability Manager in der Firma Schoko Lovers GmbH, ein mittelständisches Unternehmen, spezialisiert auf hochwertige Schokoladentafeln. Du möchtest dich gerne mit den Biodiversitätsrisiken in deiner Lieferkette beschäftigen.

Du weißt, dass Schoko Lovers wichtigste Rohstoffe die folgenden sind (mengenmäßig absteigend): Kakao-Butter, Kakao-Bohnen, Zucker (raffiniert, Roh-Rohrzucker), Milch, Palmöl, Mandeln, Haselnüsse.

Ihren Umsatz macht Schoko Lovers zu 25% mit biozertifizierten Produkten, 75% des Umsatzes macht SL konventionell, d.h. mit Produkten ohne Label. Auch bei den Kakao-Bohnen und der Kakao-Butter bezieht Schoko Lovers ebenfalls 25% biozertifizierte Rohstoffe, 75% konventionell ohne Standards im Anbau.

Es gibt insgesamt drei Lieferanten.

- Global Trade SA: Seit 10 Jahren arbeitet Schoko Lovers sehr eng mit dem Zulieferer Global Trade SA zusammen. Beide Firmen haben zusammen ihr Business ausgeweitet. Die Mengen sind immer größer geworden und insgesamt liefert Global Trade SA heute 60% der Kakaobohnen. Die Bohnen kommen zu 20% aus der Elfenbeinküste und 80% aus Ghana. Auf Nachfrage leitet Global Trade SA mit, dass nach Angaben der ghanaischen Behörden der konventionelle Kakao größtenteils aus Regionen am Rande der Hochwälder in Ghana stammen müsste.
- Commodity Inc.: Bei Knappheit oder Ernteausfällen bezieht Schoko Lovers übers Jahr gerechnet etwa 15% vom größten globalen Kakao-Lieferanten Commodity Inc. Ebenso die gesamte konventionelle Kakao-Butter bezieht Schoko Lovers von Commodity Inc.
- Walters 25% der Bohnen kauft Schoko Lovers von der auf bio spezialisierten Bio Nature GmbH. Bio-Nature liefert auch die benötigte zertifizierte Bio-Kakao-Butter.

Bitte diskutiert die beiden Fragen in der Gruppe und haltet die wichtigsten Punkte fest.

- Was würdest du vorgehen, um eure Aktivitäten zu Biodiversität zu präzisieren?
- Was könnten mögliche Biodiversitätsrisiken sein?

**Biodiversity Risk Types**

**PHYSICAL**  
Cost increases or loss of revenue due to (acute or chronic) hazards arising from the global depletion of natural resources and the decline of ecosystem services

**REGULATORY**  
Cost increases due to restrictions and requirements resulting from non-compliance with existing and future biodiversity legislation

**REPUTATIONAL**  
Loss of brand value and market share due to actual or perceived nature-related misconduct (or lack of transparency)

**MARKET**  
Cost increases or loss of revenue due to changing dynamics in overall markets that arise from a company's impact or dependency on biodiversity

WWF Switzerland

**Biodiversity Risk Types**

**PHYSICAL**  
Cost increases or loss of revenue due to (acute or chronic) hazards arising from the global depletion of natural resources and the decline of ecosystem services

**REGULATORY**  
Cost increases due to restrictions and requirements resulting from non-compliance with existing and future biodiversity legislation

**REPUTATIONAL**  
Loss of brand value and market share due to actual or perceived nature-related misconduct (or lack of transparency)

**MARKET**  
Cost increases or loss of revenue due to changing dynamics in overall markets that arise from a company's impact or dependency on biodiversity

WWF Switzerland

# Biodiversity Risk Types



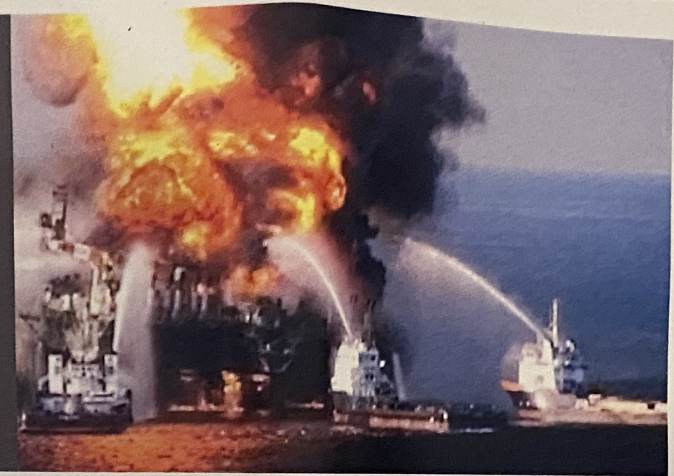
## PHYSICAL

Cost increases or loss of revenue due to (acute or chronic) hazards arising from the global depletion of natural resources and the decline of ecosystem services



## REGULATORY

Cost increases due to restrictions and requirements resulting from non-compliance with existing and future biodiversity legislation



## REPUTATIONAL

Loss of brand value and market share due to actual or perceived nature-related misconduct (or lack of transparency)



## MARKET

Cost increases or loss of revenue due to changing dynamics in overall markets that arise from a company's impact or dependency on biodiversity





# Business Case: Schoko Lovers GmbH

Du bist Sustainability Manager in der Firma Schoko Lovers GmbH, ein mittelständisches Unternehmen, spezialisiert auf hochwertige Schokoladentafeln. Du möchtest dich gerne mit den Biodiversitätsrisiken in deiner Lieferkette beschäftigen.

Du weisst, dass Schoko Lovers wichtigste Rohstoffe die folgenden sind (mengenmässig absteigend): Kakao-Butter, Kakao-Bohnen, Zucker (raffiniert, Roh-Rohrzucker), Milch, Palmöl, Mandeln, Haselnüsse.

Ihren Umsatz macht Schoko Lovers zu 25% mit biozertifizierten Produkten, 75% des Umsatzes macht SL konventionell, d.h. mit Produkten ohne Label. Auch bei den Kakao-Bohnen und der Kakao-Butter bezieht Schoko Lovers ebenfalls 25% biozertifizierte Rohstoffe, 75% konventionell ohne Standards im Anbau.

Es gibt insgesamt drei Lieferanten:

- Global Trade SA: Seit 10 Jahren arbeitet Schoko Lovers sehr eng mit dem Zulieferer Global Trade SA zusammen. Beide Firmen haben zusammen ihr Business ausgeweitet. Die Mengen sind immer grösser geworden und insgesamt liefert Global Trade SA heute 60% der Kakaobohnen. Die Bohnen kommen zu 20% aus der Elfenbeinküste und 80% aus Ghana. Auf Nachfrage teilt dir Global Trade SA mit, dass nach Angaben der ghanaischen Behörden der konventionelle Kakao grösstenteils aus Regionen am Rande der Hochwälder in Ghana stammen müsste.
- Commodity Inc.: Bei Knappheit oder Ernteaussfällen bezieht Schoko Lovers übers Jahr gerechnet etwa 15% vom grössten globalen Kakao-Lieferanten Commodity Inc. Ebenso die gesamte konventionelle Kakao-Butter bezieht Schoko Lovers von Commodity Inc.
- Weitere 25% der Bohnen kauft Schoko Lovers von der auf bio spezialisierten Bio Nature GmbH. Bio-Natur liefert auch die benötigte zertifizierte Bio-Kakao-Butter.

Bitte diskutiert die beiden Fragen in der Gruppe und haltet die wichtigsten Punkte fest:

- Wie würdest du vorgehen, um eure Aktivitäten zu Biodiversität zu priorisieren?
- Was könnten mögliche Biodiversitätsrisiken sein?

Origin

Ausweitung  
Traceability

Geschäfts-  
modell

Mengen

Fokus

Beziehungen/  
Kollaboration

Transport

① Wie würdest du vorgehen, um eure Aktivitäten zu Biodiversität zu prüfen?

Suffizienz

Konsum-  
niveau

Märkte

Biodiversität  
(IM)



### Business Case: Schoko Lovers GmbH

Du bist Sustainability Manager in der Firma Schoko Lovers GmbH, ein mittelständisches Unternehmen, spezialisiert auf hochwertige Schokoladentafeln. Du möchtest dich gerne mit den Biodiversitätsrisiken in deiner Lieferkette beschäftigen.

Du weißt, dass Schoko Lovers wichtigste Rohstoffe die folgenden sind (mengenmässig absteigend): Kakao-Butter, Kakao-Bohnen, Zucker (raffiniert, Roh-Rohrzucker), Milch, Palmöl, Mandeln, Haselnüsse.

Ihren Umsatz macht Schoko Lovers zu 25% mit biozertifizierten Produkten, 75% des Umsatzes macht SL konventionell, d.h. mit Produkten ohne Label. Auch bei den Kakao-Bohnen und der Kakao-Butter bezieht Schoko Lovers ebenfalls 25% biozertifizierte Rohstoffe, 75% konventionell ohne Standards im Anbau.

Es gibt insgesamt drei Lieferanten:

- Global Trade SA: Seit 10 Jahren arbeitet Schoko Lovers sehr eng mit dem Zulieferer Global Trade SA zusammen. Beide Firmen haben zusammen ihr Business ausgeweitet. Die Mengen sind immer grösser geworden und insgesamt liefert Global Trade SA heute 60% der Kakaobohnen. Die Bohnen kommen zu 20% aus der Elfenbeinküste und 80% aus Ghana. Auf Nachfrage teilt dir Global Trade SA mit, dass nach Angaben der ghanaischen Behörden der konventionelle Kakao grösstenteils aus Regionen am Rande der Hochwälder in Ghana stammen müsste.
- Commodity Inc.: Bei Knappheit oder Ernteaussfällen bezieht Schoko Lovers übers Jahr gerechnet etwa 15% vom grössten globalen Kakao-Lieferanten Commodity Inc. Ebenso die gesamte konventionelle Kakao-Butter bezieht Schoko Lovers von Commodity Inc.
- Weitere 25% der Bohnen kauft Schoko Lovers von der auf bio spezialisierten Bio Nature GmbH. Bio-Natur liefert auch die benötigte zertifizierte Bio-Kakao-Butter.

Bitte diskutiert die beiden Fragen in der Gruppe und haltet die wichtigsten Punkte fest:

- Wie würdest du vorgehen, um eure Aktivitäten zu Biodiversität zu priorisieren?
- Was könnten mögliche Biodiversitätsrisiken sein?

# FRAGESTELLUNGEN

10:30-12:00  
Biodiversität im  
Unternehmen - WWF

① IDENTIFIKATION VON NATURBASIERTEN  
(NBS) LÖSUNGEN IN DEN VIER BEREICHEN

② DISKUSSION AUSGEWÄHLTER LÖSUNGEN  
ANHAND DER NBS KRITERIEN

③ IDENTIFIKATION UNTER-  
STÜTZUNGSBEDARF UM NBS  
ZU IMPLEMENTIEREN UND ZU  
SKALIEREN

Herausforderung  
Anrechenbarkeit  
in CH  
→ & Raumplanung

NATURPOSITIVE  
ENERGIE UND  
'EXTRACTIVE'  
SYSTEME

AGROFORST

ERNEUER-  
BARE ENERGIE

URBAN  
FARMING

Biodiversitäts-  
inseln von  
Uzerle AT

Biogas

Essenz Alps

Öko-Impact  
Investment

PRODUKTIVE &  
REGENERATIVE  
(AN)WIRTSCHAFT

Terra Preta  
Soil improvement  
(Food Waste + Compost)  
~~destruktives~~

NACHHALTIGES  
MANAGEMENT  
VON  
ÖKOSYSTEMEN

Protected  
areas

Wintige  
Wälder

Ecotourism

Grün bewachsene  
Häuser / Wohnblöcke /  
(allgemein Fassaden)

Inter-company  
Neues Wald-Projekt  
in Entwicklungsland

Regenwasser-  
-versickerung  
-speicherung  
-wiederverwendung

Mobilitäts-  
sutscheine  
+ Netzwerke

Biodiversitäts-  
Gutscheine  
BIDI

NATUR ALS  
INFRASTRUKTUR

Bienenparadies

Waschbedecken



AGRO-PV

10:30-12:00

Biodiversität im Unternehmen

- ENERGIE
- FLACHENNUTZUNG
- RESILLENZ
- NÄHRUNGSMITTEL-SICHERHEIT

ZÄHLT DIE LÖSUNG AUF  
INTERNATIONALE ZIELE/  
VORGABEN EIN?

✓

WIRD GESELLSCHAFTLICHE  
HERAUSFORDERUNG  
ADRESSIERT?

RAUMPLANERISCHE  
ASPEKTE

CH vs. global

IDEE /  
NATURBASIERTE  
LÖSUNG

IDENTIFIKATION  
DER RICHTIGEN  
PFLANZEN

STEIGERT DIE LÖSUNG  
DIE BIODIVERSITÄT?  
VOR ORT ODER  
AN EINEM  
ANDEREN ORT

IST DIE LÖSUNG  
WIRTSCHAFTLICH  
TRAGFÄHIG?

NEUER RAUM  
FÜR SCHNITT-  
RAUM JAUN ✓

- LW
- Politik

WERDEN STAKEHOLDER  
EINBEZOGEN?

IST DIE LÖSUNG  
SKALIERBAR?