

esentri

---

# NACHHALTIG & DIGITAL

By Design

Die Twin Transformation

Digitale, nachhaltige Zukunftsgestaltung

---

# ZWEI MEGA TRANSFORMATIONEN



” 70% DER  
UNTERNEHMEN  
BEZEICHNEN IHRE  
DIGITALE  
TRANSFORMATION ALS  
(NOCH) NICHT  
ERFOLGREICH. “

---

QUELLE: BOSTON, 2022

” NACHHALTIGKEIT WIRD  
IN DIE OEKO ECKE  
VERORTET. COMPLIANT  
SEIN IST DIE AKTUELLE  
REALITÄT. “

---

BEOBACHTUNG  
EMANUEL BOETSCH

---

# TREIBER DER NACHHALTIGKEIT

Der Druck kommt von allen Seiten – und nimmt zu



UMWELT

Entwicklung drastisch  
**Gesellschaft wird aktiv**



KUND:INNEN

Hohe Anforderungen  
an Unternehmen



GESETZE

NH Berichterstattung  
Einfluss EU via CSRD



BANKEN

NH-Aktivitäten  
von hoher Bedeutung

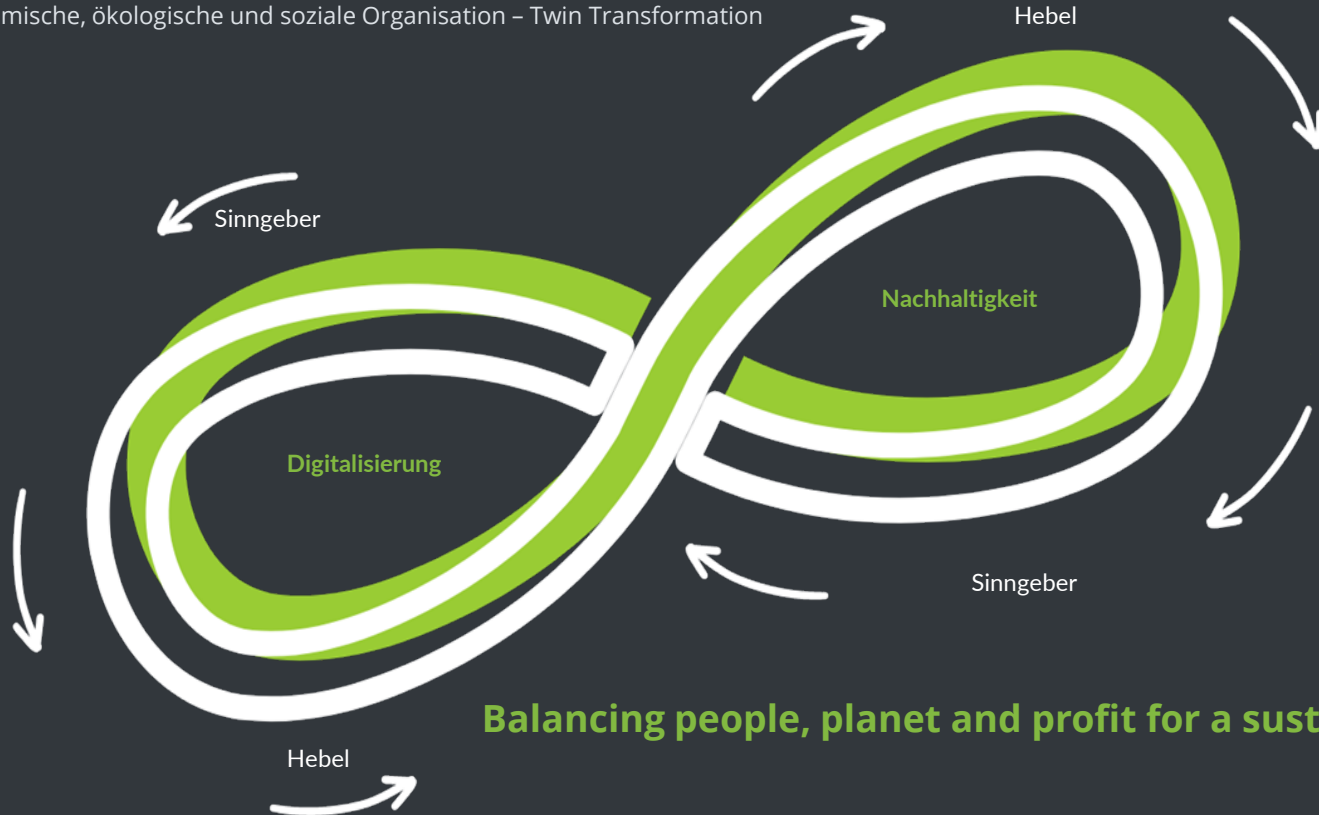


FACHKRÄFTE

Hohe Anforderungen an  
Arbeitgeber

# CHANCE FÜR EINE NACHHALTIGE UMGESTALTUNG

Für eine ökonomische, ökologische und soziale Organisation – Twin Transformation



---

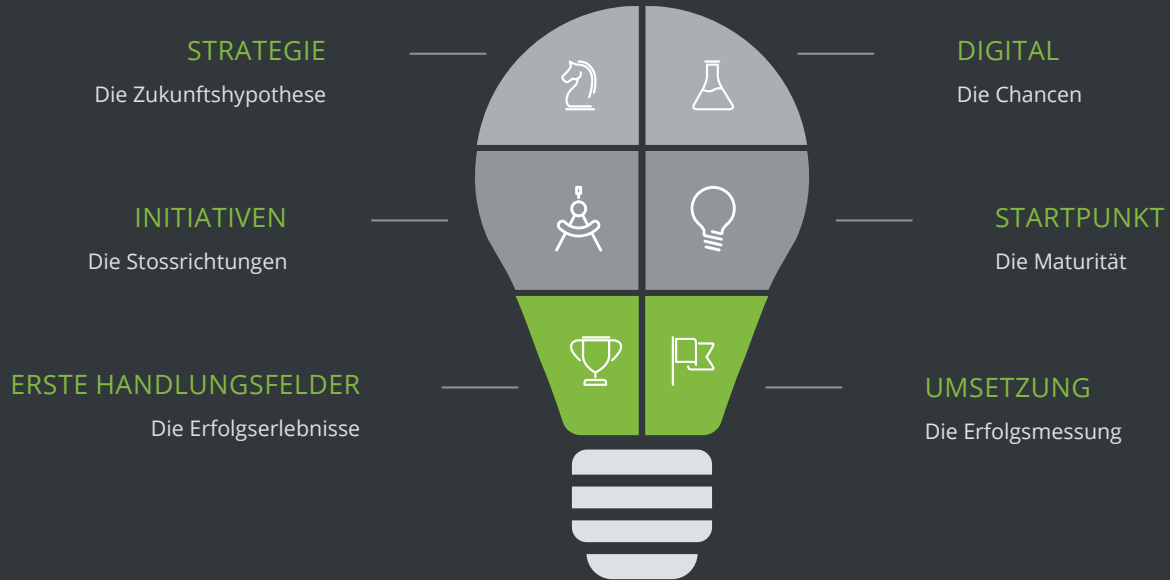
# DAS HERZ DER TRANSFORMATION

Die zentralen (und gemeinsamen) Fähigkeiten – Weg von.... Hin zu.....



# ZENTRALE ERFOLGSFAKTOREN

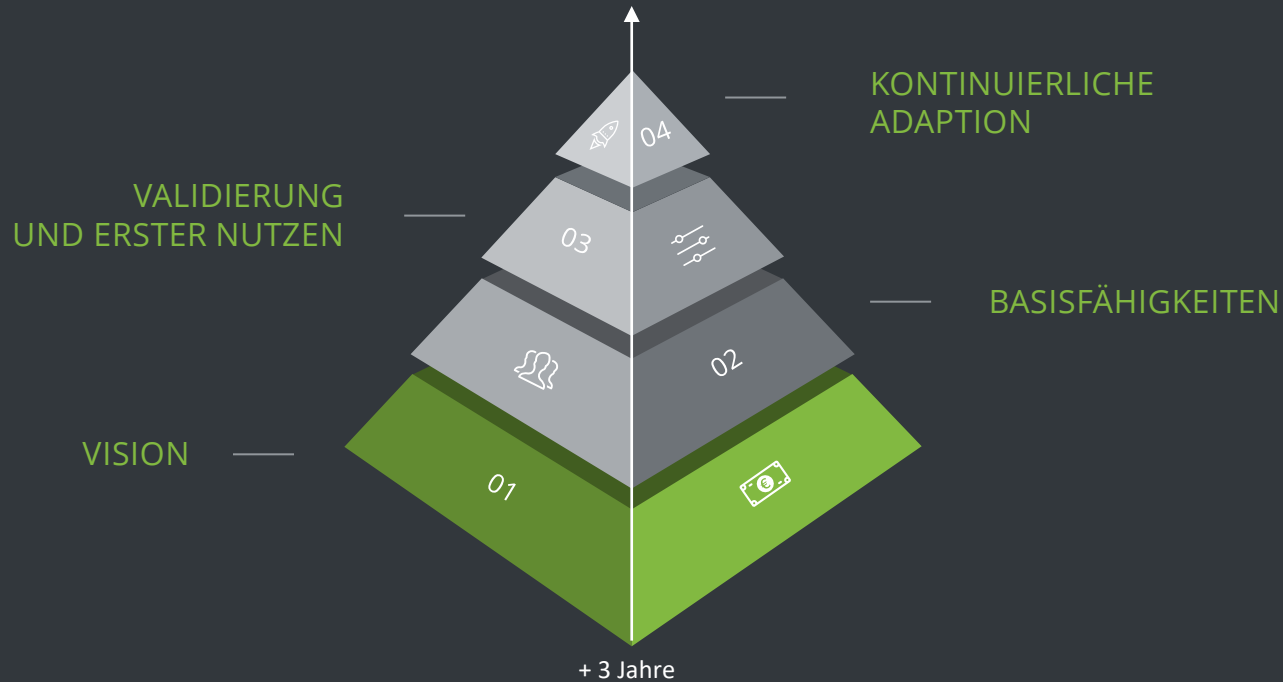
Vielfältige Fragestellungen entlang der Twin Transformation





# BEISPIEL BELIMED

Aufbau einer Twin Transformation entlang Output, Fähigkeiten, Strukturen und Kultur



# RELEVANZ TECHNOLOGIE

Grundlegende Kompetenzen

## Cloud Computing

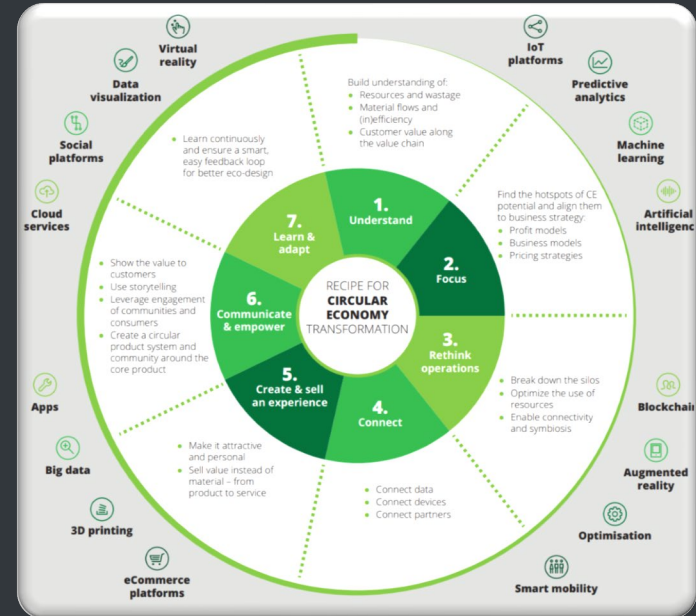
Einfachen Zugriff auf Ressourcen und die Integration verschiedener Systeme und Teilnehmer im unternehmerischen Oekosystem

## Konnektivität, Integration und IoT

Bietet Möglichkeiten zur Optimierung von Energieeffizienz, Nachverfolgung von Ressourcen und Verbesserung der Lieferketten.

## Datenanalyse und Künstliche Intelligenz

Entscheidungsfindung, Vorhersagen, Prozessoptimierung und Automatisierung



Quelle: Deloitte

---

# POTENZIALE DIGITALISIERUNG FÜR NACHHALTIGKEIT



## STEUERUNG DER NACHHALTIGKEIT

Effektive und transparente  
Steuerung der  
Nachhaltigkeitsmaßnahmen



## RESSOURCEN- TRANSPARENZ UND - EFFIZIENZ

Aufsetzen CO2-Reporting  
Hybride Arbeit zur Einsparung von  
Pendelemissionen  
Energieeinsparung durch KI – durch  
Verbrauchsoptimierung  
Remote-Services und Predictive Maintenance



## INNOVATIVE GESCHÄFTSMODELLE

Products as a Service  
Kreislaufwirtschaftliche Plattformen  
Energie- und Ressourcenmanagement  
Circular Economy Ansätze

# WECHSELWIRKUNGEN TWIN TRANSFORMATION

Stark positive Effekte durch Digitalisierung



## CO2 EINSPARPOTENZIAL

Bis zu 41% des Klimaziels  
können digitale Technologien  
im Jahr 2030 beitragen



## CO2 NETTOEFFEKT

Bis zu **34% CO2e**  
**Einsparpotenzial** trotz CO2  
Fussabdruck digitaler  
Infrastruktur



## CO2 FUSSABDRUCK

Produktion, Nutzung und  
Entsorgung digitaler  
Infrastruktur verursacht 2030  
etwa 18-26 MT CO2e

# EINSTIEGSPUNKTE – START SMALL, THINK BIG

Veränderung führt über Haltung, Denken und Handeln

## IMPULS TWIN TRAFO

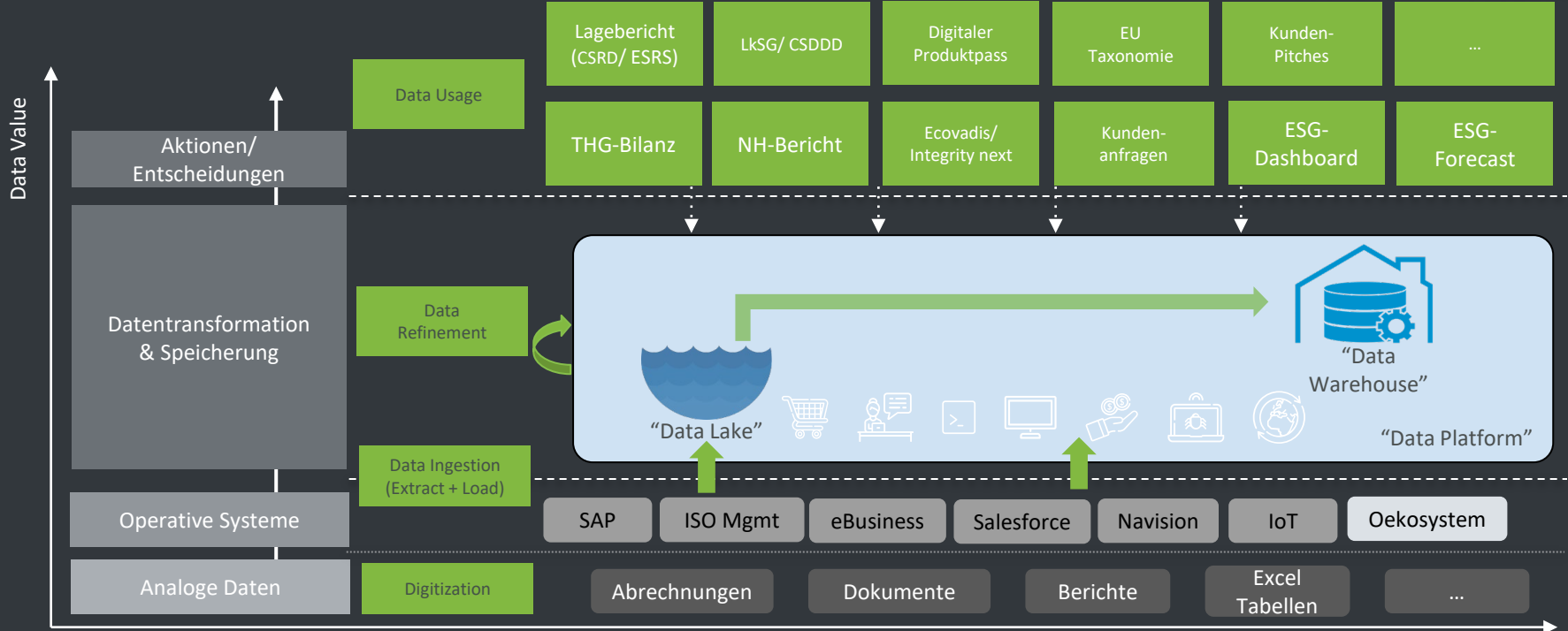
Erlebbarkeit der **unternehmerischen Chancen** entlang  
Prozessen, Produkte/Services und Geschäftsmodelle – nur  
darüber reden bringt nichts.

Einfach tun – **raus aus der Compliance Ecke!**



# FREE YOUR DATA – PRAXISBEISPIEL ESG

Von der regulatorischen Berichterstattung zum Business Value



# TOOL FÜR GEMEINSAMES DENKEN

Sustainable Business Model Canvas – Wie kann ich Werte kreieren



- Klassische Canvas Aspekte (nach Osterwalder) um weitere **Nachhaltigkeitsthemen** ergänzt
- Jeweils Fragen aus der Praxis, um das Geschäftsmodell hinsichtlich **Nachhaltigkeit und Digitalisierung** zu hinterfragen
- Direkt einsetzbar – per Post-its können die individuellen Aspekte eingetragen und diskutiert werden
- Grundlage für weitere Verprobung der erarbeiteten Annahmen

The Sustainable Business Model Canvas

Project: \_\_\_\_\_ Owner: \_\_\_\_\_ Version: \_\_\_\_\_

<p><b>+</b> Positive Impact (Maximise)</p> <p><i>What are positive 2<sup>nd</sup> and 3<sup>rd</sup> order effects of your product on planet, society, the economy or your organisation (e.g. brands)? How can these effects be maximised along the complete product life cycle?</i></p> <p><i>You can use the left side of the Theoretical Sustainability Impact Canvas to generate the input for this section.</i></p>		<p><b>-</b> Negative Impact (Minimise)</p> <p><i>What are negative 1<sup>st</sup>, 2<sup>nd</sup> and 3<sup>rd</sup> order effects, and how can these be minimised? Is harmful waste generated that requires expensive disposal? Are there rebound effects or new technological risks?</i></p> <p><i>You can use the right side of the Theoretical Sustainability Impact Canvas to generate the input for this section.</i></p>	
<p><b>+</b> Sustainable Partners</p> <p><i>Who are possible partners in becoming more sustainable?</i></p> <p><i>How can we make the whole supply chain sustainable, transparent and circular?</i></p> <p><i>Can we cooperate with partners from other industries to form an industrial symbiosis?</i></p> <p><i>Can we shape anticipated environmental regulations by partnering and cooperating with relevant regulatory bodies?</i></p>	<p><b>+</b> Sustainable Value Creation</p> <p><i>Which are our key activities? How can we adjust them (e.g. manufacturing) to promote sustainability?</i></p> <p><i>Which enabling sustainable technologies can be used?</i></p>	<p><b>+</b> Sustainable Value Proposition</p> <p><i>Which problems do we solve, which value do we create?</i></p> <p><i>What are function &amp; form of our product or service?</i></p> <p><i>Can we solve our customers' problems more sustainably?</i></p> <p><i>Can we transform sustainability into customer value?</i></p>	<p><b>+</b> Sustainable Customer Relation</p> <p><i>Which customer relationships satisfy customer expectations and are sustainable?</i></p> <p><i>How can we shape current relationships more sustainably?</i></p>
	<p><b>+</b> Sustainable Tech &amp; Resources</p> <p><i>Which 1) natural, 2) energy and 3) technical resources do we need?</i></p> <p><i>Can we substitute any for more sustainable resources?</i></p>	<p><b>+</b> Sustainable Value Proposition</p> <p><i>Is ownership necessary or is the product as a service model applicable?</i></p> <p><i>Can we extend the product life cycle?</i></p>	<p><b>+</b> Sustainable Customer Relation</p> <p><b>+</b> Sust. Channels</p> <p><i>How can we make our distribution channel more sustainable and circular?</i></p> <p><i>How do we best communicate the sustainable aspect of our product / service?</i></p>
<p><b>+</b> Cost Structure &amp; Additional Costs</p> <p><i>What are the required costs and investments for my endeavour?</i></p> <p><i>Which resources / activities are the least sustainable? Do sustainable alternatives exist? Is switching economically reasonable?</i></p>	<p><b>+</b> Subsidisation</p> <p><i>Do tax bonuses &amp; subsidies or 3<sup>rd</sup> party funding exist for my endeavour?</i></p>	<p><b>+</b> Revenue &amp; Sustainability Premium</p> <p><i>Are customers willing to pay a premium for sustainability?</i></p> <p><i>Can we create a unique advantage due to sustainable proposition elements?</i></p> <p><i>Do price structures exist that incentivise sustainable customer behaviour?</i></p>	

---

# EINSPARPOTENTIAL

11 Mio. t

Lebensmittelabfälle  
entstehen in Deutschland

4,4 Mio. t

entstehen bei Handel,  
Produktion & Herstellung

1,1 Mio t.

könnten eingespart werden

Annahme: 25% Einsparmöglichkeit  
durch den Einsatz von  
KI / Machine Learning.  
Bisher kein Einsatz von  
Optimierungen.





---

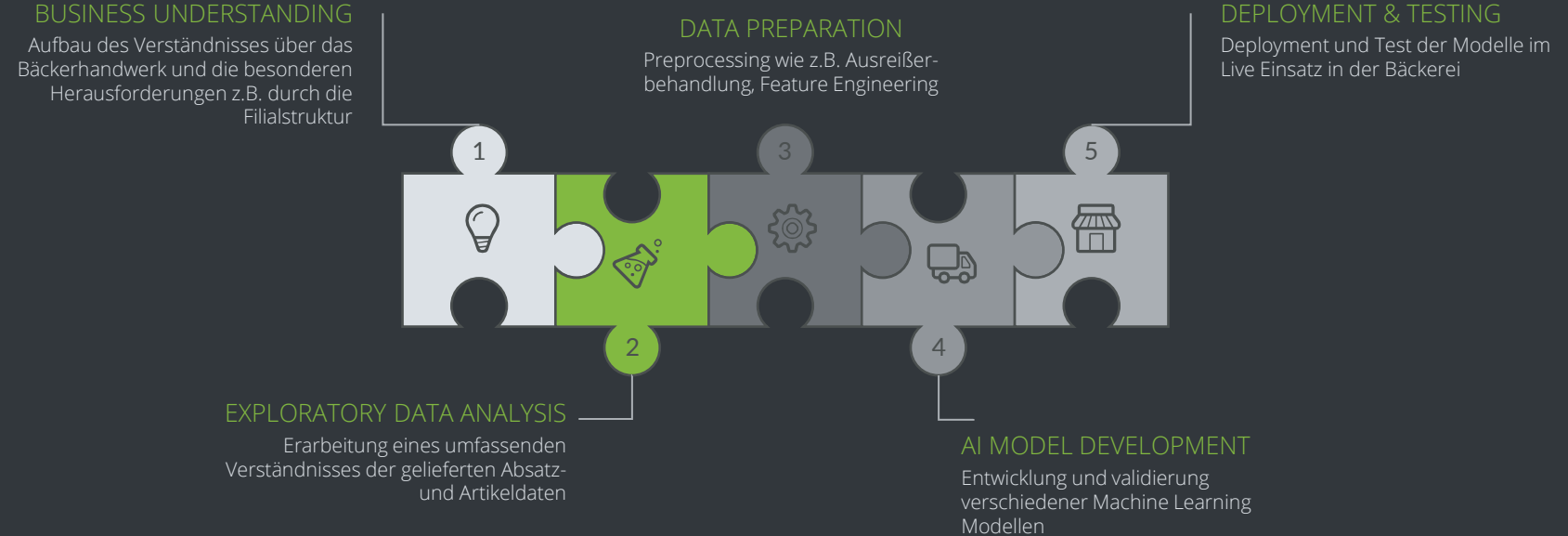
## Bäckerei-Kette

### Verantwortungsvolle Konsum- und Produktionsmuster

Besonderes Augenmerk auf den  
Umgang mit begrenzten Ressourcen  
gelegt.

# VORGEHEN DEMAND PREDICTION

Vorgehen, angelehnt an den CRISP-DM Prozess



# BACKMAISTER REPORTING



<http://backmaister.esentri.com/>

Link bis 31.7.23 aktiv

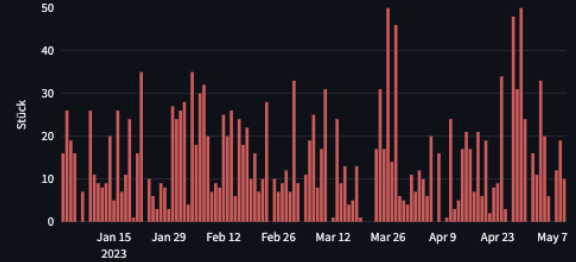
esentri

BackmAlster 

## Lebensmittelabsatzprognose für Bäckereien

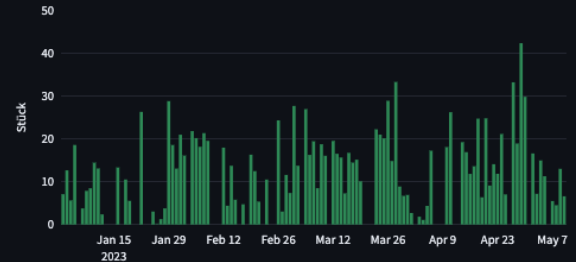
Lebensmittelabfälle Portfolio Verkäufe Prognosen Einsparungen

### Abfälle pro Tag in Stück



Lebensmittelabfälle zwischen: 2023-01-02 - 2023-05-10: 1838 Stück

### Lebensmittelabfälle BackmAlster



Summe Lebensmittelabfälle: 1376 Stück

# NACHHALTIG & DIGITAL

Die Twin Transformation bietet die Chance, die Art und Weise, wie wir wirtschaftlich erfolgreich sind, grundlegend zu verändern und gleichzeitig unsere Umwelt zu schützen. Sie inspiriert Unternehmen dazu, innovative Lösungen zu finden, die sowohl wirtschaftliche Vorteile als auch positive ökologische Auswirkungen haben.

Indem wir die digitale Transformation und die Nachhaltigkeitstransformation miteinander verbinden, eröffnen wir eine Welt voller Möglichkeiten. Eine Welt, in der technologischer Fortschritt und Umweltschutz Hand in Hand gehen und eine nachhaltige und inspirierende Zukunft für uns alle schaffen.

## DATEN

Die Verfügbarkeit und Analyse von Daten sind der Schlüssel zur Transparenz und zum Lernen im Bereich der Nachhaltigkeit.

Die Maturität im Umgang mit Daten ist entscheidend für nachhaltige Geschäftsmodelle.

## MENSCHEN

Nachhaltig agierende Unternehmen positionieren sich als attraktive Arbeitgeber auf dem hart umkämpften Arbeitsmarkt.

Nachhaltigkeit ist der Purpose, der die Mitarbeiter motiviert und ihre Ausdauer in der kontinuierlichen digitalen Transformation aufrechterhält.

## GESCHÄFTSMODELL

Nachhaltigkeit lenkt den unendlichen Gestaltungsspielraum der digitalen Transformation auf ökologisch, ökonomisch und sozial nachhaltige Lösungen.

Erste Lernschritte sind elementar – nichts tun keine Alternative.

«SustainableValue» ist künftig  
der prägende «CustomerValue»

# DIGITALISIERUNG + NACHHALTIGKEIT

## BERATEN, BEGLEITEN, UMSETZEN

esentri ist eine Kurzform für easy entry. Wir verstehen uns als Wertschöpfungspartner mit der Vision, unseren Kunden einen einfachen Zugang zur **Twin Transformation** zu ermöglichen.

5

STANDORTE

3

LÄNDER

140

MITARBEITENDE

16

MIO UMSATZ

esentri

DEUTSCHLAND  
**ESENTRI AG**

SCHWEIZ  
**ESENTRI  
SWISS AG**

LIECHTENSTEIN  
**ESENTRI  
(LIECHTENSTEIN) AG**

Köln

Ettlingen

München

Pfäffikon

Balzers

# NACHHALTIGKEIT BEI ESENTRI

## BLICK NACH INNEN

Mensch  
& Gesellschaft

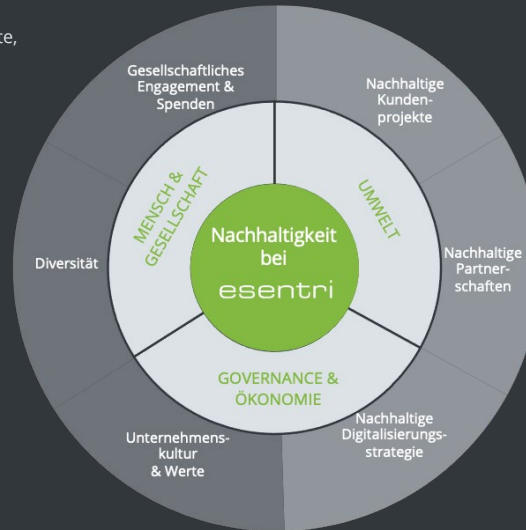
- ✓ Unterstützung von Non-Profits für Menschenrechte, Bildung & Ökologie
- ✓ Diversität & Chancengleichheit
- ✓ Karriereentwicklung & Persönliche Weiterbildung
- ✓ Transparenz und Vertrauen

Governance  
& Ökonomie

- ✓ 0% Gender Pay Gap
- ✓ Nachhaltiges & gesundes Wachstum
- ✓ Professionelles Nachhaltigkeitsmanagement
- ✓ Unternehmenskultur & Werte

Umwelt

- ✓ Klimapositiv
- ✓ Jährliche Reduzierung des CO2-Footprints
- ✓ 100% E-Mobilität
- ✓ Private Ausstattung der Mitarbeiter



## BLICK NACH AUßEN

Mensch  
& Gesellschaft

- ✓ Kulturvermittlung
- ✓ Einbeziehung der Mitarbeiter von Beginn an
- ✓ Arbeiten auf Augenhöhe
- ✓ Stakeholder statt Shareholder

Governance  
& Ökonomie

- ✓ Steigerung der Produktivität in der Fertigung durch Predictive Maintenance
- ✓ Ganzheitliche Digitalisierungsstrategie für langfristigen Unternehmenserfolg

Umwelt

- ✓ Reduktion der Fahrtwege durch mobiles Arbeiten
- ✓ Absatzvorhersage & Abfallreduzierung durch den Einsatz von KI

esentri



**KLIMAPOSITIVES**  
UNTERNEHMEN  
certified by Fokus Zukunft

**Fairantwortung**  
für unsere Zukunft



**charta der vielfalt**  
Für Diversity in der Arbeitswelt

Certified



Corporation

COMING SOON

Der Verband für  
nachhaltiges Wirtschaften  
**öbu**

---

# IMPULS VON



#gerneperdu

Ich bin Emanuel (Boetsch)

Geschäftsführer der esentri Schweiz und Liechtenstein – [www.esentri.com](http://www.esentri.com)

[emanuel.boetsch@esentri.com](mailto:emanuel.boetsch@esentri.com) – Mob: +41 76 341 44 70 - [LinkedIn](#)



# Klick me




---

## THANKS FOR WATCHING!

Lasst uns die Geschichte von morgen schreiben!

Kontakt:

-  esentri swiss AG, Churerstr. 80, 8808 Pfäffikon
-  +41 52 588 05 43 / +41 76 341 44 70
-  emanuel.boetsch@esentri.com

Digital:

-  Webseite: <https://esentri.com/>
-  [LinkedIn](#)

### Die Twin Transformation

Die Verschmelzung von Nachhaltigkeit und Digitalisierung für eine erfolgreiche Zukunft



esentri.com

esentri