



Landkarte der Kreislaufwirtschaft und «neue» Geschäftsmodelle

27. 11. 19 – *fokuskreislaufwirtschaft*: Logistik, Zürich

Raphael Fasko – Rytec AG

Kreislaufwirtschaft

Definition / Vision – We have a dream...

Circular economy is
restorative (stärkend) and regenerative (erneuernd)
by design.

Relying on system-wide innovation,
it aims to redefine products and services
to design waste out,
while creating positive impacts.

Definition der Ellen MacArthur Foundation
+ Cradle to Cradle®

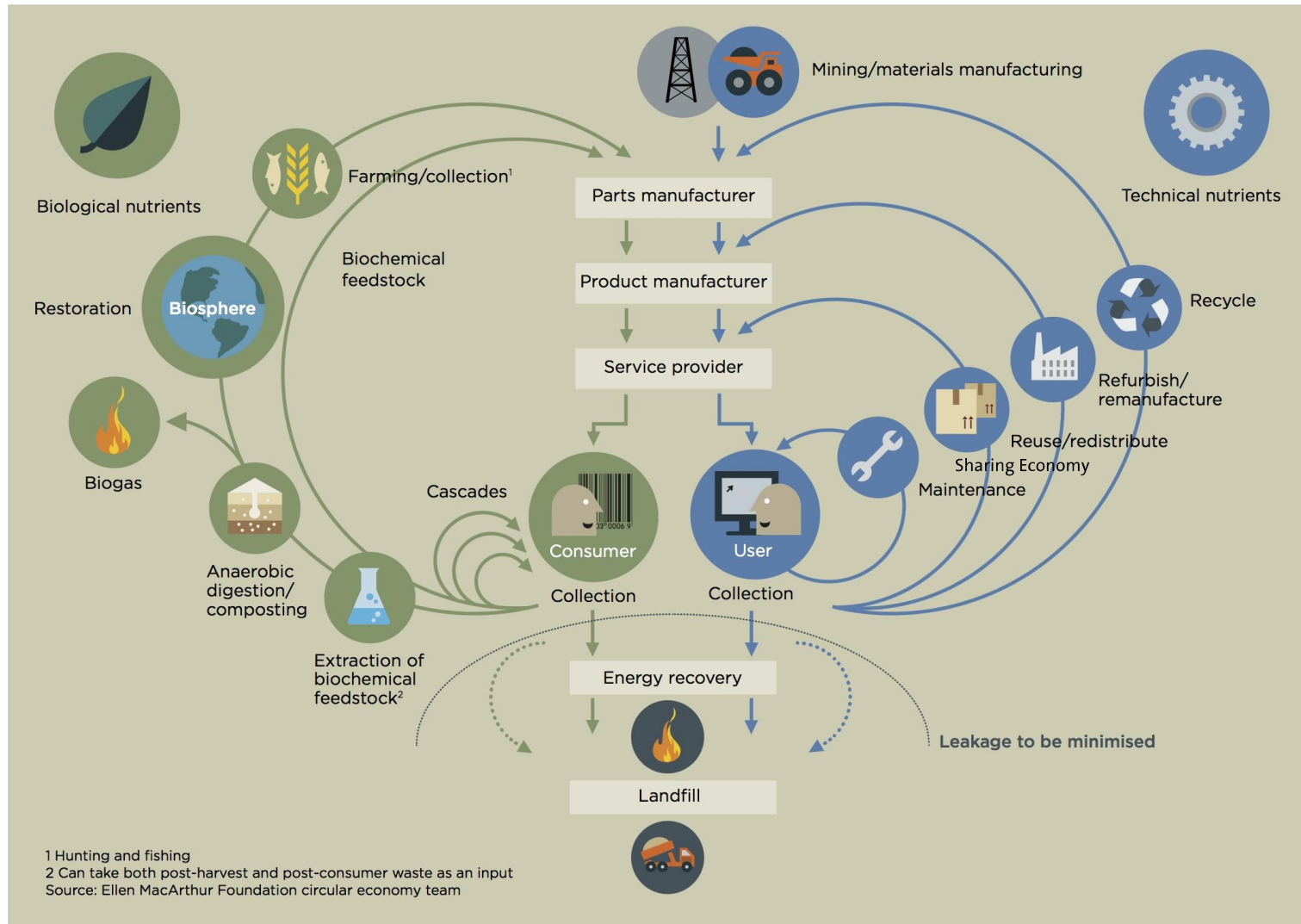
Mehr als Ressourceneffizienz
→ Neu Denken der industriellen Produktion & Produkte

Kreislaufwirtschaft – Mehr als Recycling



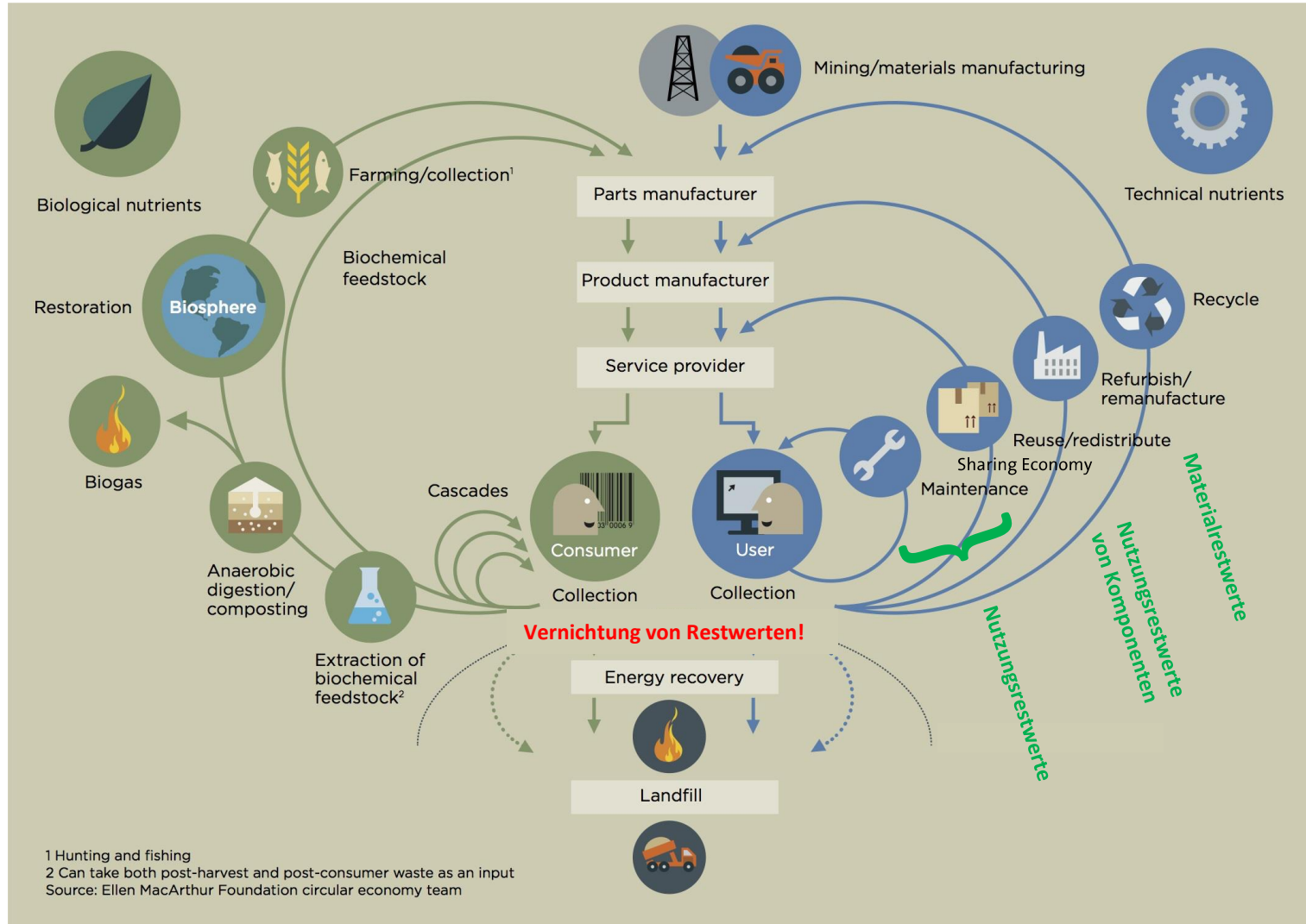
Quelle: Ellen MacArthur Foundation und EPEA

Kreislaufwirtschaft – Schliessung der Stoff- & Produktkreisläufe



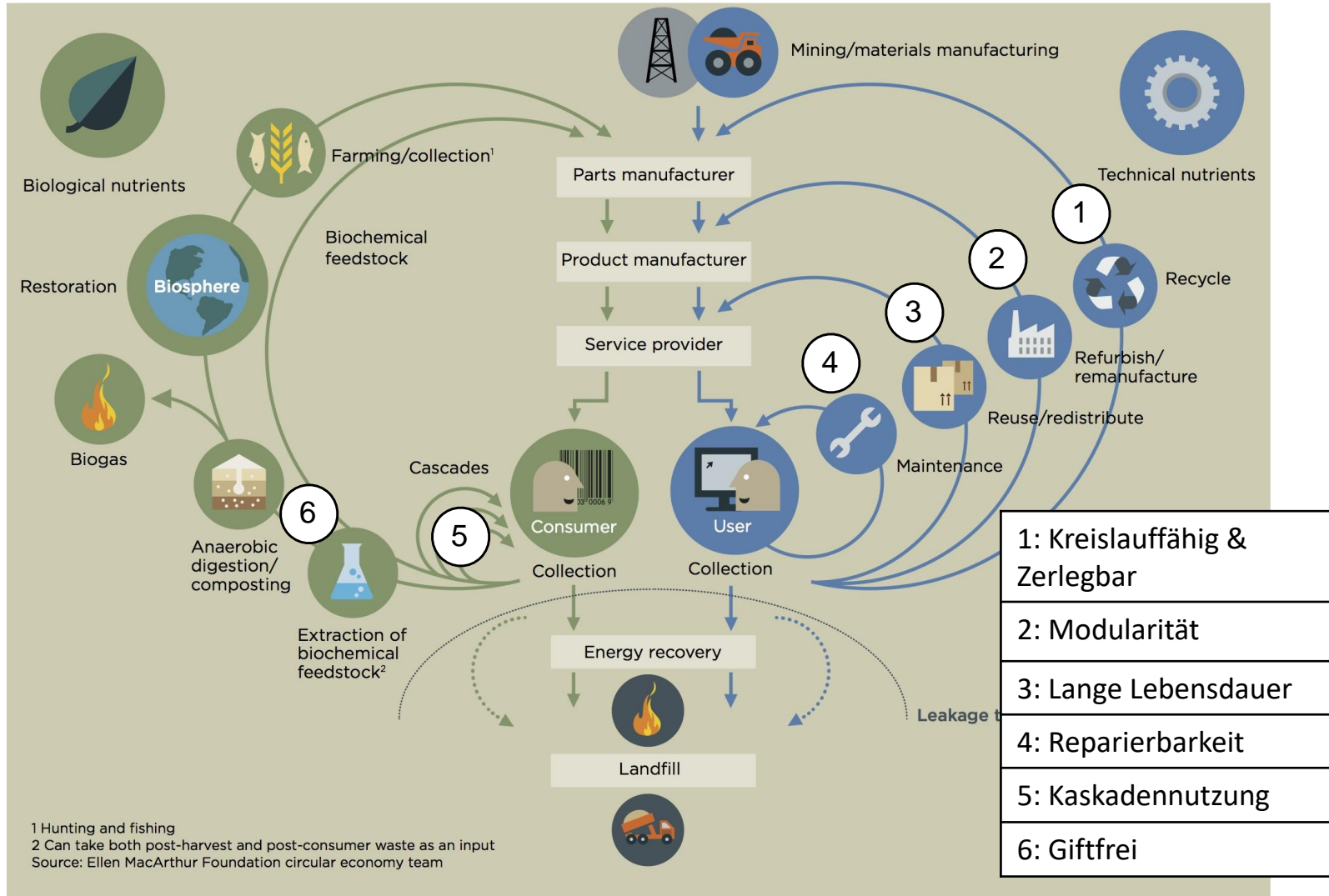
Quelle: Ellen MacArthur Foundation und EPEA

Kreislaufwirtschaft – Aktivierung von Restwerten



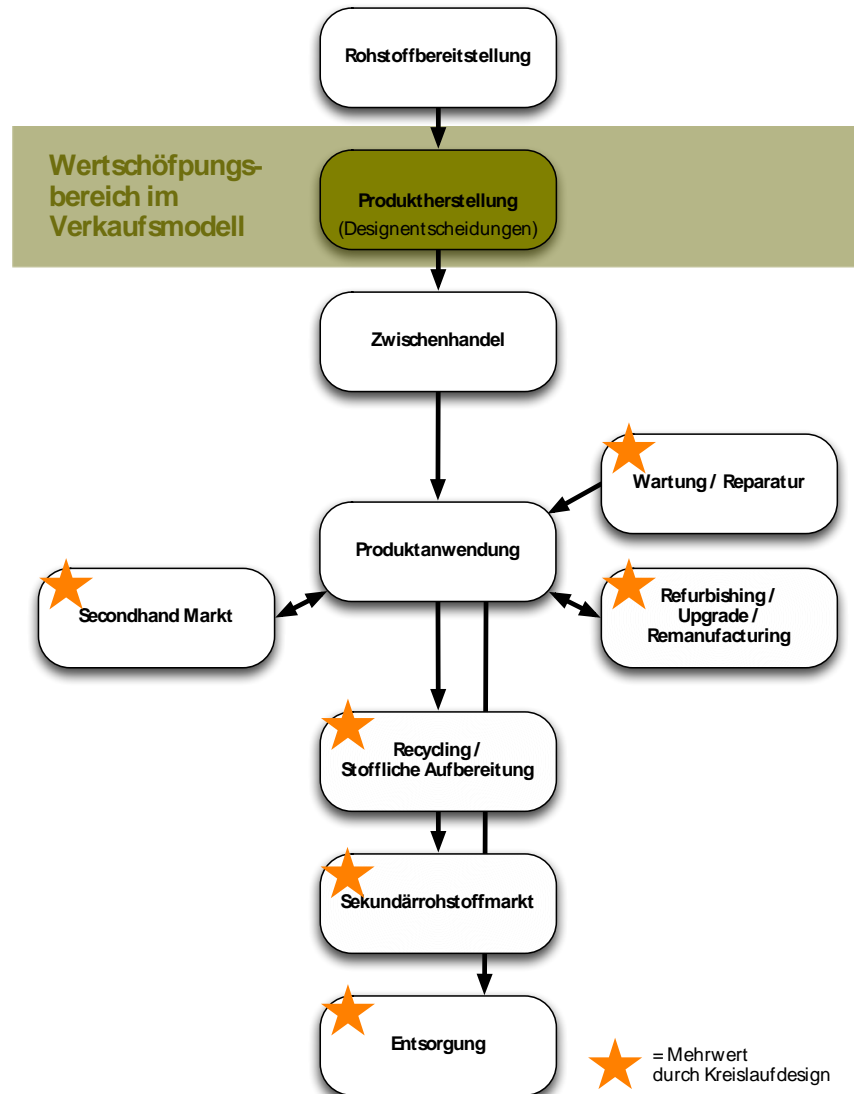
Quelle: Ellen McArthur Foundation und EPEA

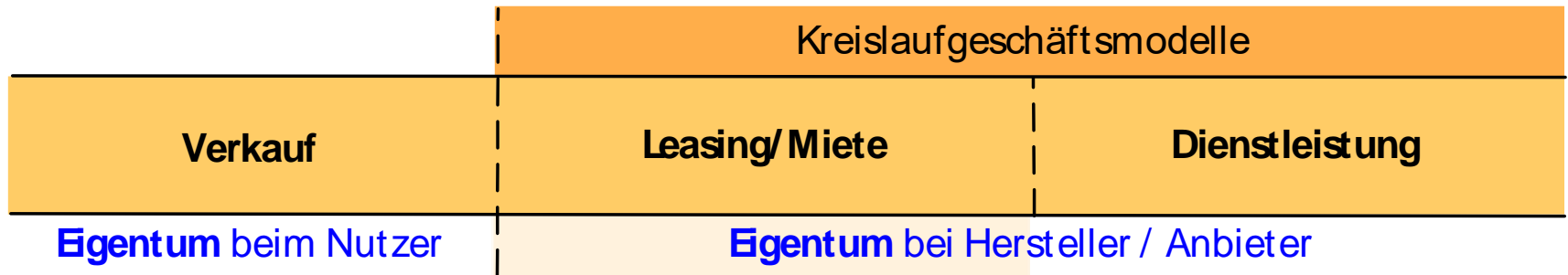
6 Designprinzipien: Kreislaufeigenschaften des Produkts



Quelle: „Geschäftsmodelle zur Förderung einer Kreislaufwirtschaft“, sanu durabilitas, Rytec AG aufbauen auf Ellen McArthur Foundation und EPEA

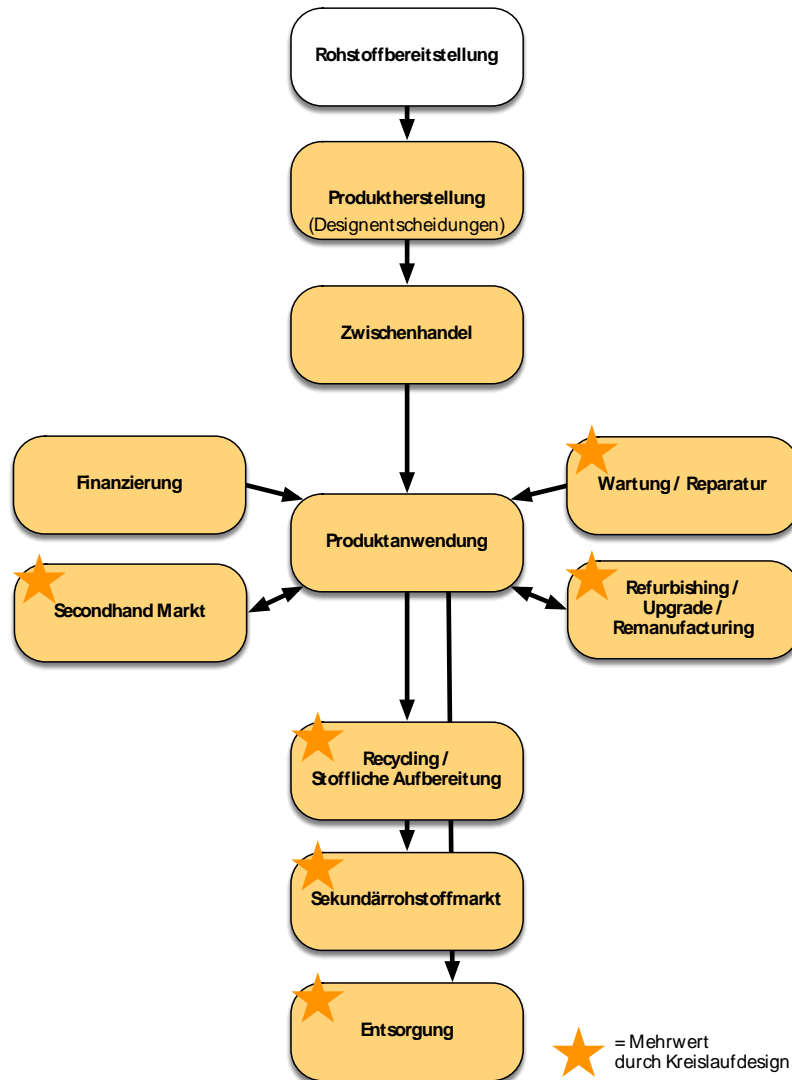
Wertschöpfungskette im Verkaufsmodell





Dienstleistung – Product as a Service

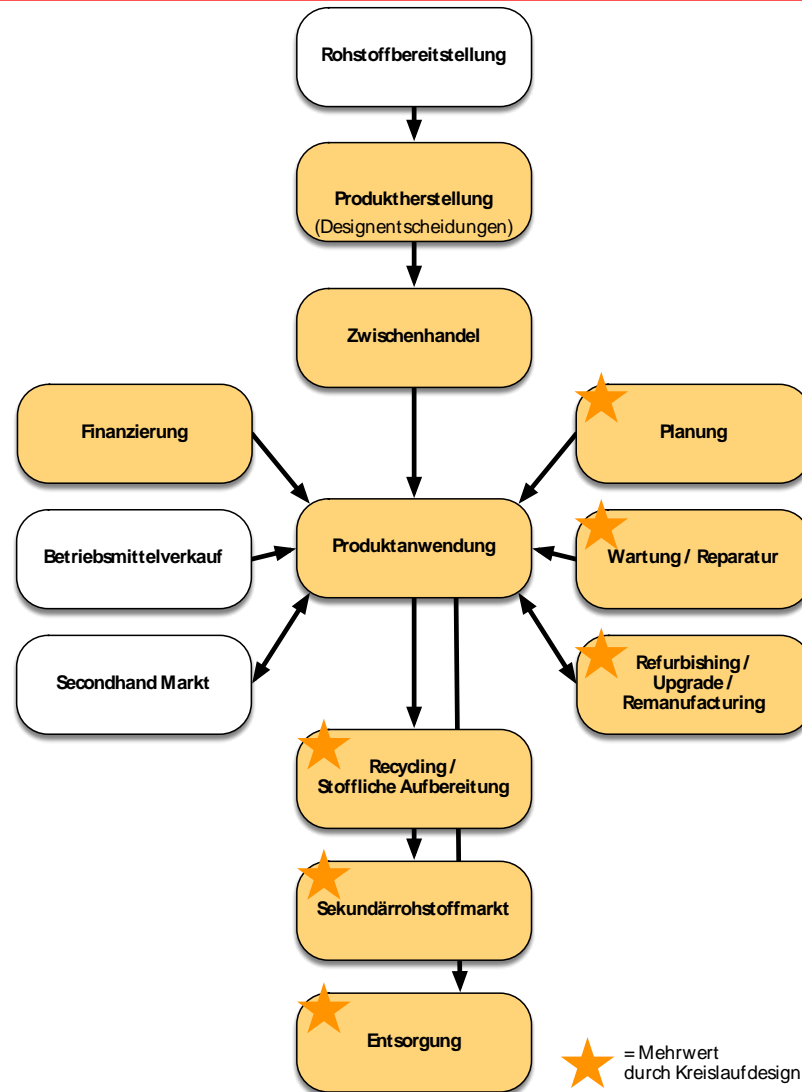
CWS: Textilien als Dienstleistung



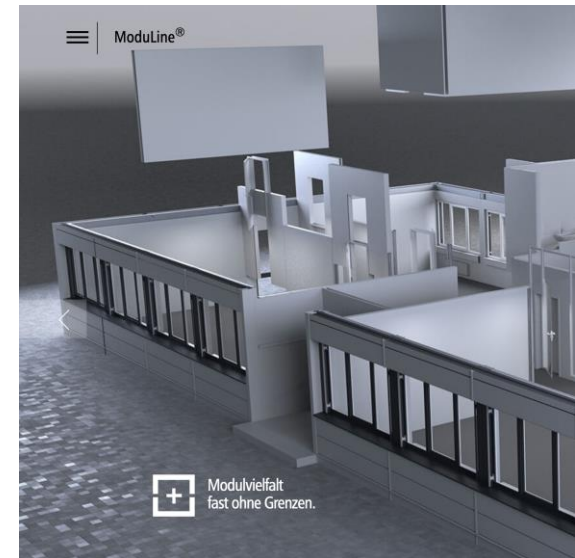
Quelle: CWS

Miete

Kleusberger: Gebäudemiete



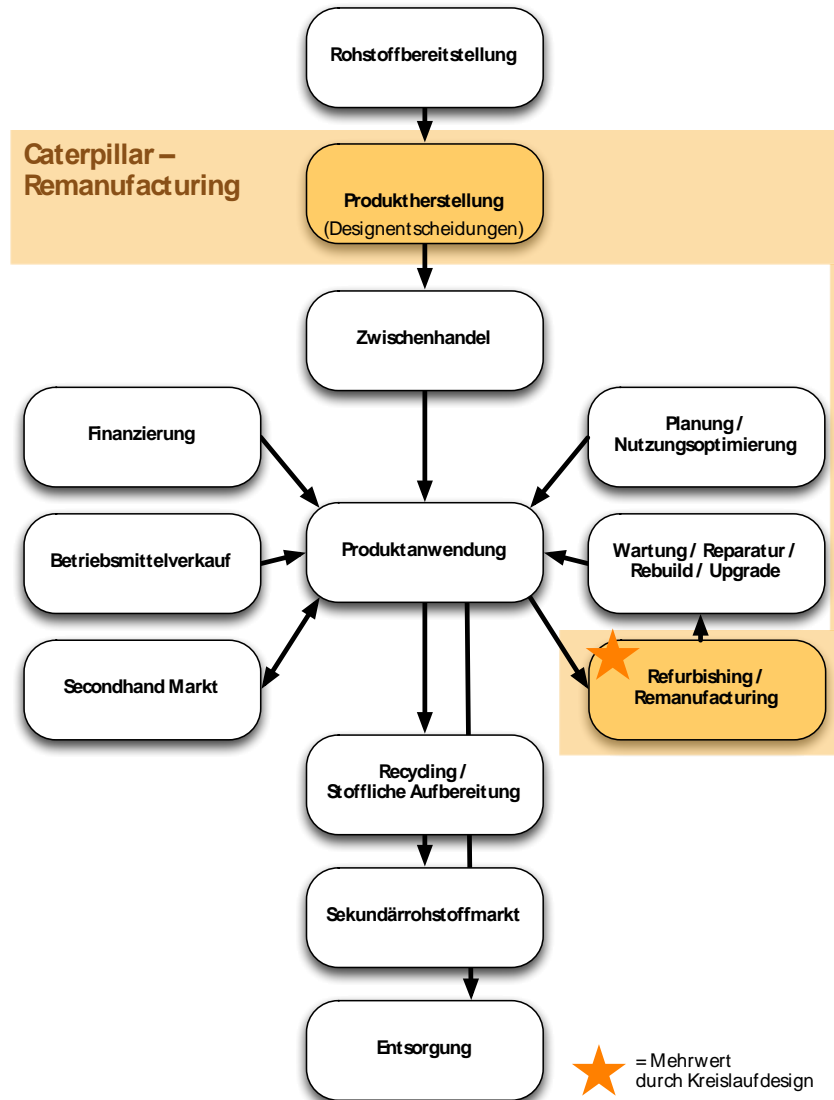
KLEUSBERG



Quelle: Kleusberger

Verkauf mit Pfand

Caterpillar: Remanufacturing

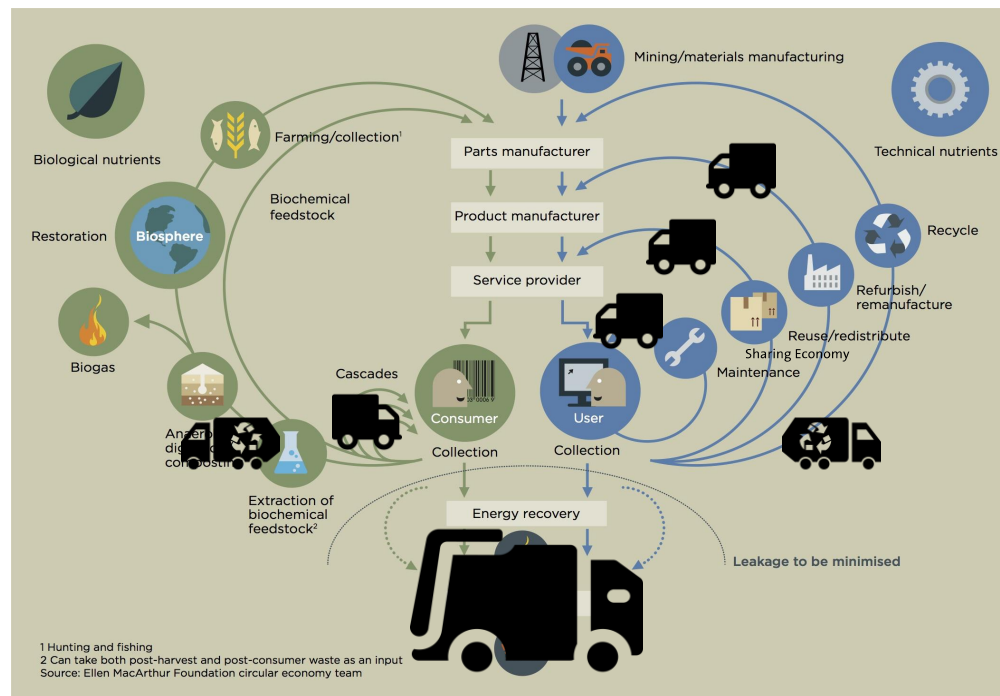


Quelle: Caterpillar

**Kreislauf-Hardware
braucht
Kreislauf-Software!**

Wenn man ökonomisch erfolgreiche Kreislaufprodukte will,
muss man es mit einem Kreislaufgeschäftsmodellen paaren.

Von gemischter Abfall- / Recyclinglogistik → Zu werterhaltender Stückgutlogistik



Mit neuen Anforderungen

- Triage
- Funktionstest
- Bewertung
- Retablierung
- Rückbuchung
- Lagerung
- Zerlegung
- Aufbereitung
- Produktgeschichte
- Finanzströme
- Verzollungen

Viel Spass auf der Erkundungsreise...



Rytec AG

Raphael Fasko Rytec ist Reffnet-Experte

raphael.fasko@rytec.ch

031 724 33 33

Potentialanalyse

Vom Bund mitfinanzierte

Die Stimme der nachhaltig

und liberalen Wirtschaft

www.swisscleantech.ch

Der Verband für

nachhaltiges Wirtschaften

www.oebu.ch