



Lieferantenentwicklung bei Emmi



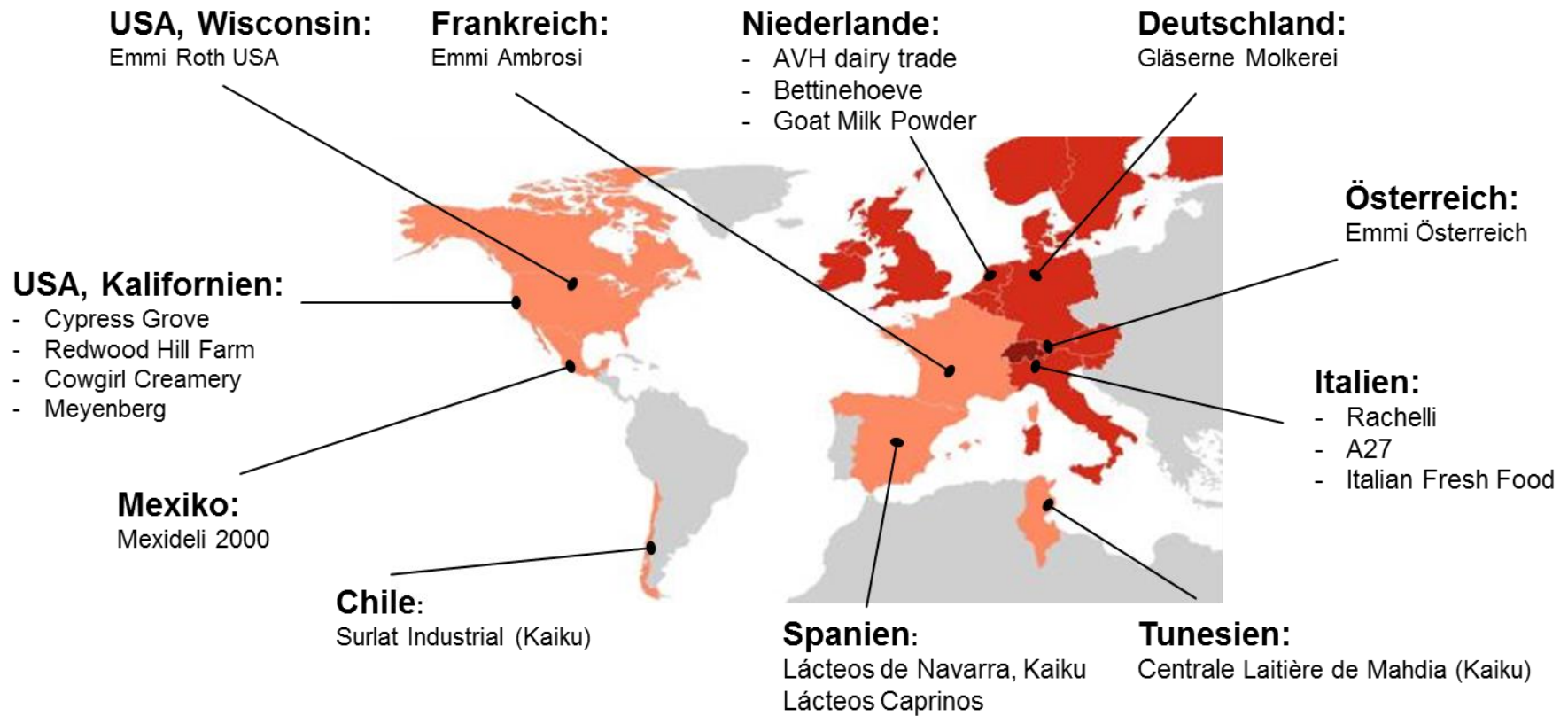
Gerold Schatt
Leiter Nachhaltigkeit, Emmi Gruppe



Umsatz nach Produktgruppen



Die grössten Produktionsstandorte international

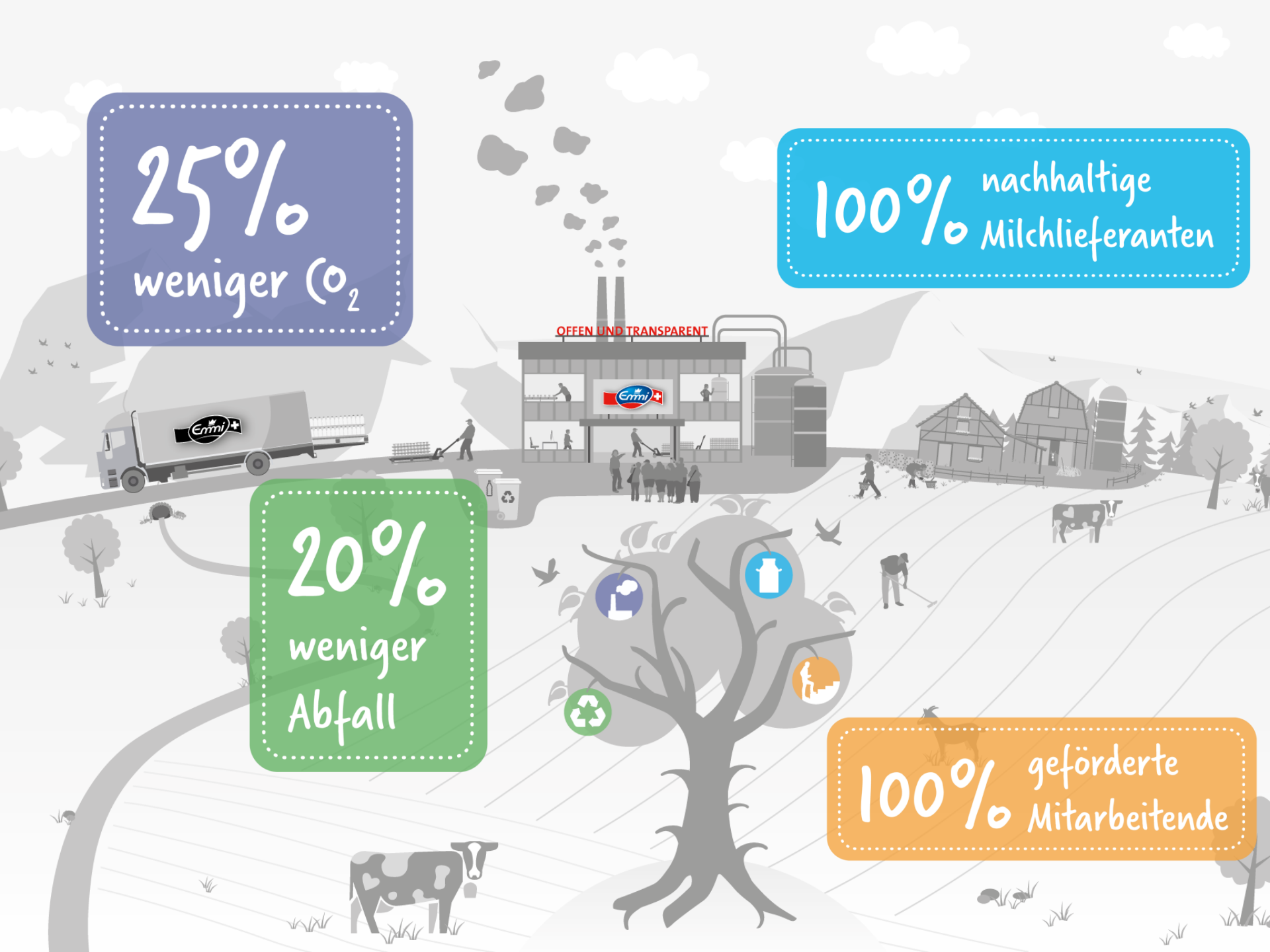


25%
weniger CO₂

100% nachhaltige
Milchlieferanten

20%
weniger
Abfall

100% geförderte
Mitarbeitende



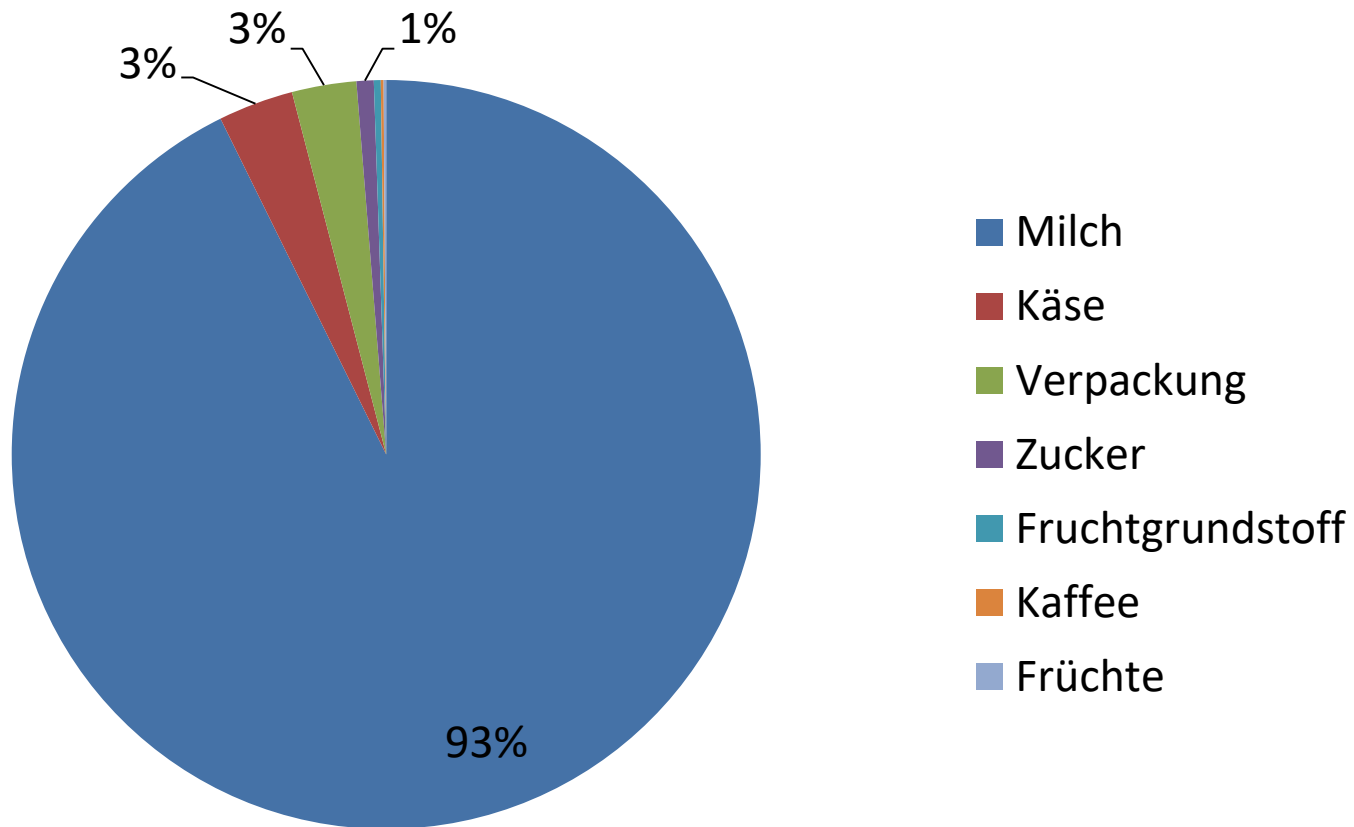
**seit Herbst 2016 hat Emmi eine Partnerschaft
mit dem WWF Schweiz**



Emmi und der WWF teilen die Vision eines **globalen Ernährungssystems**, das die ökologischen **Grenzen** unseres Planeten **respektiert**.



Beschaffungsmengen der Emmi Schweiz





WWF

Ratings

Audits

Stakeholder

Überprüfung

Ziele

Strategie

Vertrag

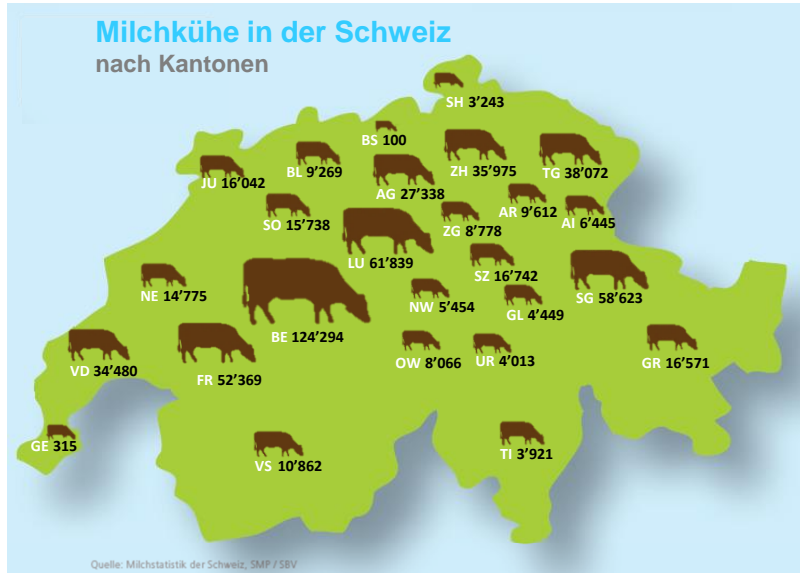
Dialog

Audit

Die Schweizer Milch

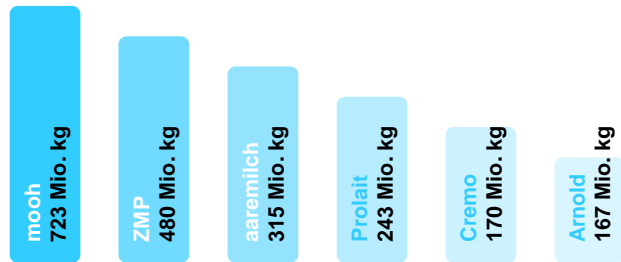
579'000 Kühe von 22'648 Milch-Produzenten produzieren jährlich mehr als 4'000 Mio. kg Milch.

knapp 600 Mio. kg. Milch wird für Haushalt und Fütterung verwendet.



3'541 Mio. kg Milch werden durch verschiedene Organisationen vermarktet.

Die **grössten 7 Produzentenorganisationen (POs)** vermarkten zusammen 2'097 Mio. kg Milch.



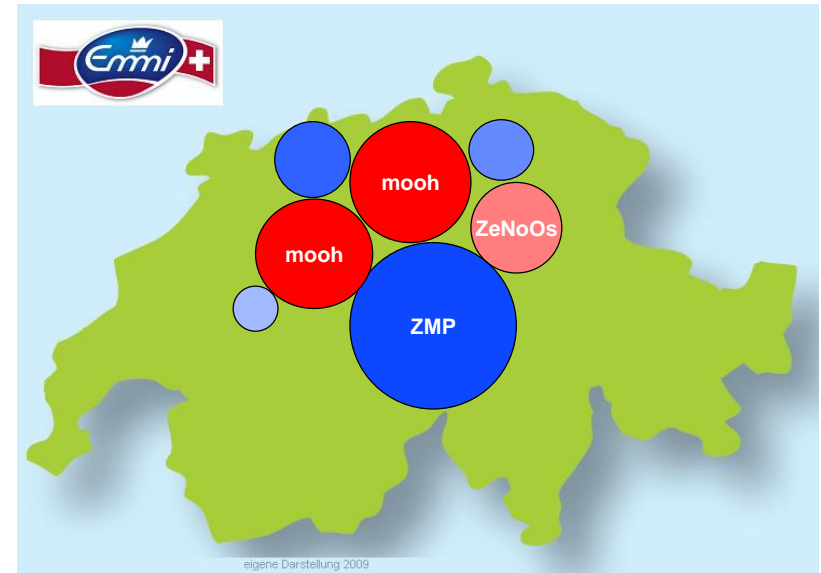
Direktlieferanten und unabhängige Händler vermarkten die restliche Milch.

Quelle: Swissmilk, Schweizer Milchwirtschaft in Zahlen 2015/16

Emmi

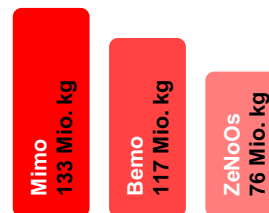
verarbeitet jährlich 939 Mio. kg Industriemilch von ungefähr 6'000 Produzenten.

100 Mio. kg Milch werden in eigenen Käsereien/Molkereien verarbeitet.

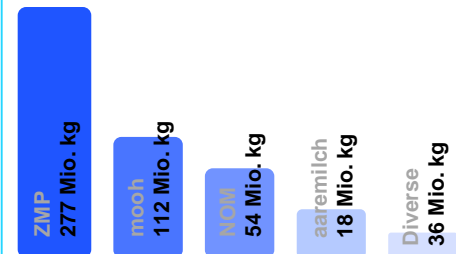


Emmi bezieht die Milch von seinen Direktlieferanten und von Produzentenorganisationen (Händler).

2'100 Emmi-Direktlieferanten produzieren 343 Mio. kg konv. und Bio-Milch für Emmi.

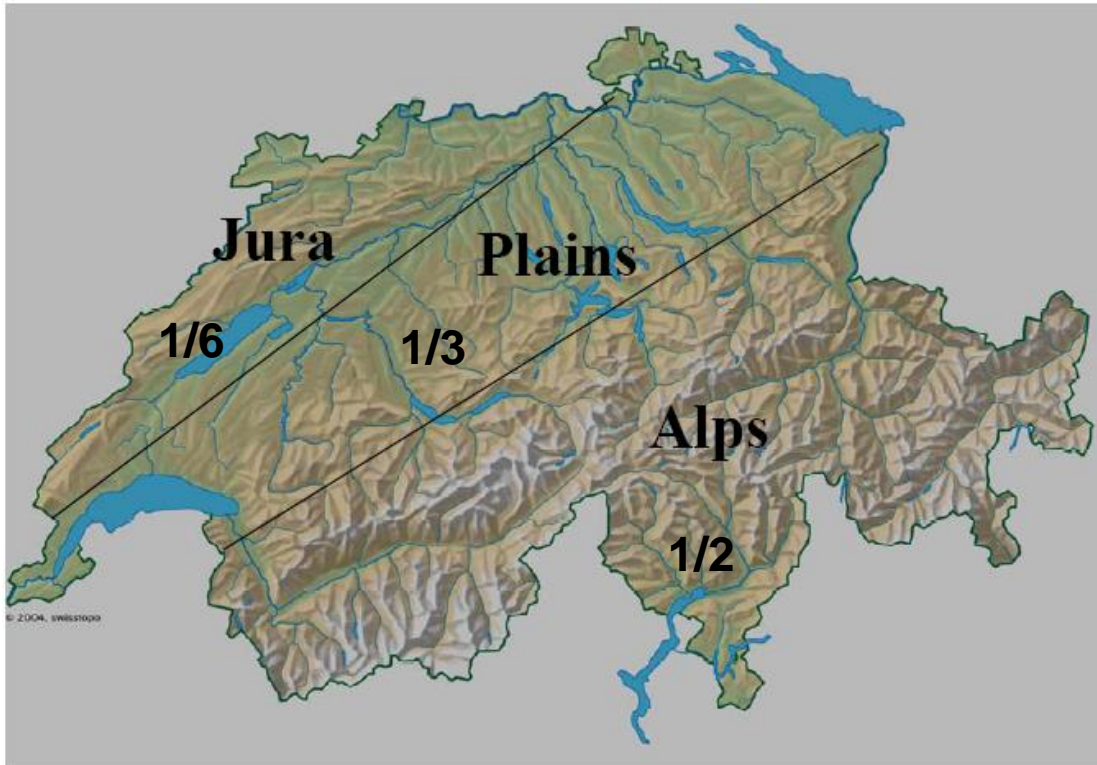


Produzentenorganisationen (POs) liefern 470 Mio. kg konventionelle und Bio-Milch.



14 Mio. kg Einschränkungsmilch etc.

Schweiz ist als Berg- und Grasland prädestiniert für die Milchproduktion



- nur ca. 25% der Fläche für Landwirtschaft nutzbar
- 55% der Betriebe im Berg- und Hügeland
- 60% der landwirtschaftlichen Nutzfläche ist Grasland

Strukturen der Schweizer Milchproduktion



Vergleichsweise kleinstrukturiert

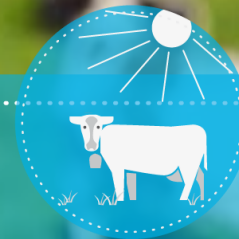


- Betriebe ~ 21'000
- Ø Kühe / Betrieb ~ 24
- Ø ha / Betrieb ~ 26
- Ø kg Milch / Betrieb ~ 158'000
- Ø kg Milchlieferung / Kuh ~ 6'300
- Betriebe im Berggebiet ~ 45%

100% nachhaltige
Milchlieferanten

NACHHALTIGE MILCH

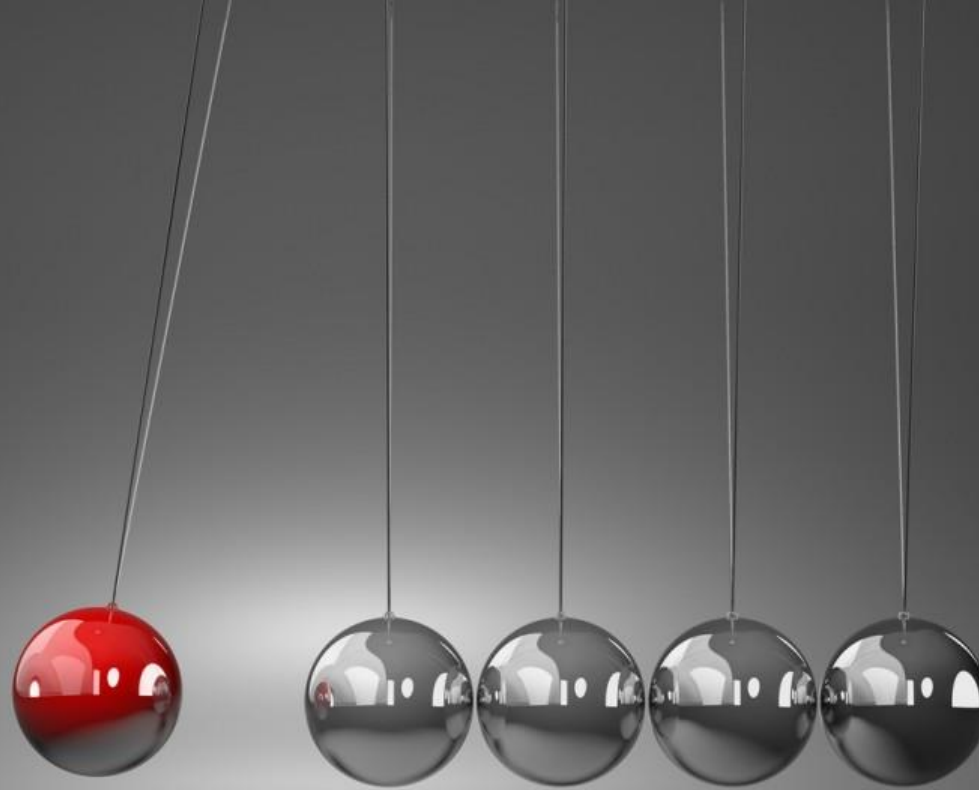
Wir bei Emmi verpflichten uns, mit den **nachhaltigsten Milchlieferanten** zusammenzuarbeiten. Deshalb müssen in einem ersten Schritt die Schweizer Milchlieferanten bis 2020 einen Katalog an Nachhaltigkeitskriterien erfüllen. Dazu gehört unter anderem, dass die Milchkuhhaltung die Anforderungen des Tierschutzes übertrifft und Milchkühe hauptsächlich Gras fressen. Aber auch, dass in der Milchproduktion keine Gentechnik oder leistungssteigernden Hormone eingesetzt werden. Im Gegenzug bezahlen wir den Milchbauern einen überdurchschnittlich hohen Milchpreis.





Wie kommen wir dahin?

- Dialog
- IST Situation erfassen
- Roadmap festlegen
- bestehende Programme nutzen
- Aufwand tief halten



Bildquelle: <http://www.amida-international.com>

Verantwortung übernehmen!